



Cátedra en
Mercado Inmobiliario
de la **Universidad de Zaragoza**



Se complace en invitarle a la

PRESENTACIÓN DEL INFORME DEL MERCADO INMOBILIARIO DE ARAGÓN

1er trimestre 2026



DATOS, ANÁLISIS
Y TENDENCIAS DE TODO
EL MERCADO
INMOBILIARIO
DE ARAGÓN



VIERNES
8 DE MAYO
DE 2026



10:00 h



ESPACIO XPLORA IBERCAJA
Plaza de Basilio Paraíso, 2
ZARAGOZA



CAFÉ NETWORKING
INCLUIDO

INTERVENDRÁN



D. Luis Fabra

Director de la Cátedra en
Mercado Inmobiliario de la
Universidad de Zaragoza



D. Fernando Baena

Presidente del
**Colegio de Agentes
de la Propiedad
Inmobiliaria de Aragón**



D. Santiago Martínez

Jefe de Análisis
Económico y Financiero
Ibercaja Banco



D. Fernando Montón

Director General de
Grupo Plaza 14



D. Fernando Used

Arquitecto socio y
Responsable de
Cuentas Nacionales
en **Ingennus**



D. Miguel Ángel Loriente

Decano
**Colegio de Registradores
de Aragón**



**RESERVA
TU PLAZA**

Solicítala en la web o
escaneando el código QR



[https://catedramercadoinmobiliario.unizar.es/
informe-mercado-inmobiliario/](https://catedramercadoinmobiliario.unizar.es/informe-mercado-inmobiliario/)



Un encuentro
imprescindible para
conocer la evolución
del mercado y compartir
visión con líderes
del sector.

Te esperamos.

COLABORAN:



INGENNUS





Informes Trimestrales del Mercado Inmobiliario de Aragón

Los informes del mercado inmobiliario de Aragón tienen como propósito aportar una visión sintética de su evolución mediante un completo análisis de sus principales indicadores.

[DESCARGAR INFORMES](#) ➔



Informes Trimestrales del Índice Registral de Actividad Inmobiliaria

La IRAI recoge trimestralmente un resumen de las operaciones inmobiliarias, hipotecarias y otros indicadores importantes para analizar la evolución del sector inmobiliario y de la construcción.



Anuarios del Colegio de Registradores de España

El Anuario de la Estadística Registral Inmobiliaria (ERI) aporta informaciones estadísticas coyunturales y estructurales sobre la evolución de la actividad y los precios del mercado inmobiliario.



Jornadas sobre Innovación Inmobiliaria

Celebradas las dos primeras ediciones.



Jornadas sobre perspectivas del Mercado Inmobiliario.

Celebradas las dos primeras ediciones



Formación Inmobiliaria

Accede al [MERIN](#), la formación en Mercado Inmobiliario de la Universidad de Zaragoza y consigue los títulos de Experto y Certificación en Mercado Inmobiliario.

[IR A MERIN](#) ➔

MERCADO INMOBILIARIO DE ARAGÓN

1^{er} TRIMESTRE 2026



1 ENTORNO SOCIECONÓMICO**8**

Población
Número de hogares
Características de los hogares
PIB y PIB per cápita
Empleo
Salarios
Inflación y Tipos de Interés
Rentabilidad

2 VIVIENDA**17**

Transmisiones
Régimen de tenencia
Número de compraventas
Distribución nueva vs usada
Tipología colectiva vs unifamiliar
Superficie
Nacionalidad del comprador
Precio por m²
Precio Ministerio e INE
Precio ofertado en venta
Número de ofertas de vivienda en venta
Precio ofertado en alquiler
Número de ofertas de vivienda en alquiler
Alquiler
Precio por vivienda
Volumen de mercado
Periodo de posesión

3 OBRA NUEVA**62**

Visados
Viviendas iniciadas y terminadas
Costes de construcción
Consumo de cemento

4 LOCALES**67**

Número de compraventas
Precio por metro cuadrado
Precio por local
Superficie total transmitida (m²)

5 NAVES**81**

Número de compraventas
Precio por metro cuadrado
Precio por nave
Superficie total transmitida (m²)

6 GARAJES**85**

Número de compraventas
Precio por metro cuadrado
Precio por garaje

7 TRASTEROS**88**

Número de compraventas
Precio por metro cuadrado
Precio por trastero

8 MERCADO HIPOTECARIO**91**

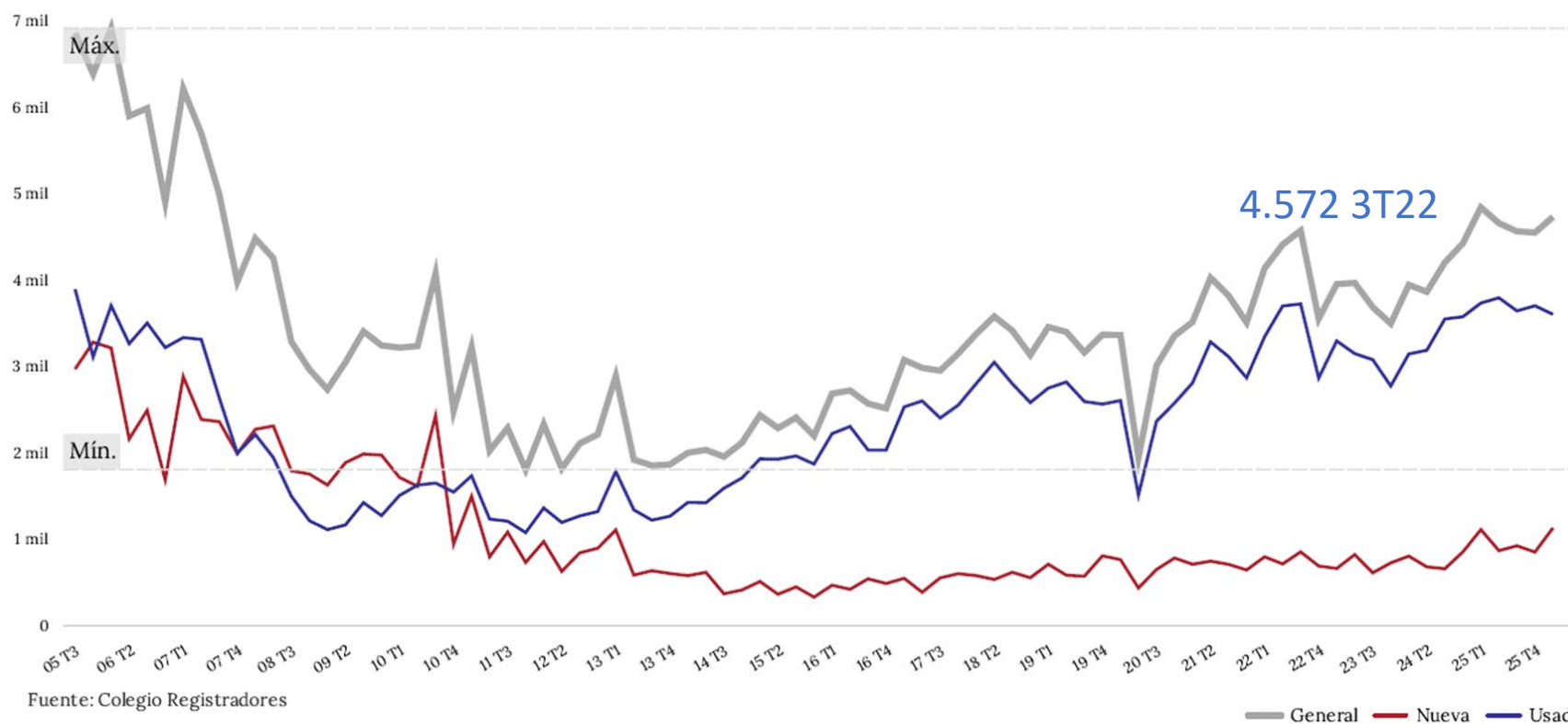
Número de hipotecas
Distribución por tipo de entidad financiera
Endeudamiento por m² y por vivienda
Relación préstamo / valor
Cuantía de tipos de interés
Tipología de tipos de interés
Plazos de contratación
Accesibilidad. Cuota hipotecaria y % respecto coste salarial
Certificaciones de vivienda por ejecución de hipoteca
Daciones en pago

ANEXO**106**

VIVIENDA. ACTIVIDAD. NÚMERO DE COMPRAVENTAS. ARAGÓN. TRIMESTRAL

NUM. COMPRAV. ARAGÓN	TRIMESTRAL	VARIACIÓN TRIMESTRAL	VARIACIÓN INTERANUAL
Vivienda	4.730	4,0%	-2,3%
Vivienda nueva	1.128	33,0%	1,8%
Vivienda usada	3.602	-2,7%	-3,5%

Evolución del número trimestral de compraventas de vivienda registradas en Aragón

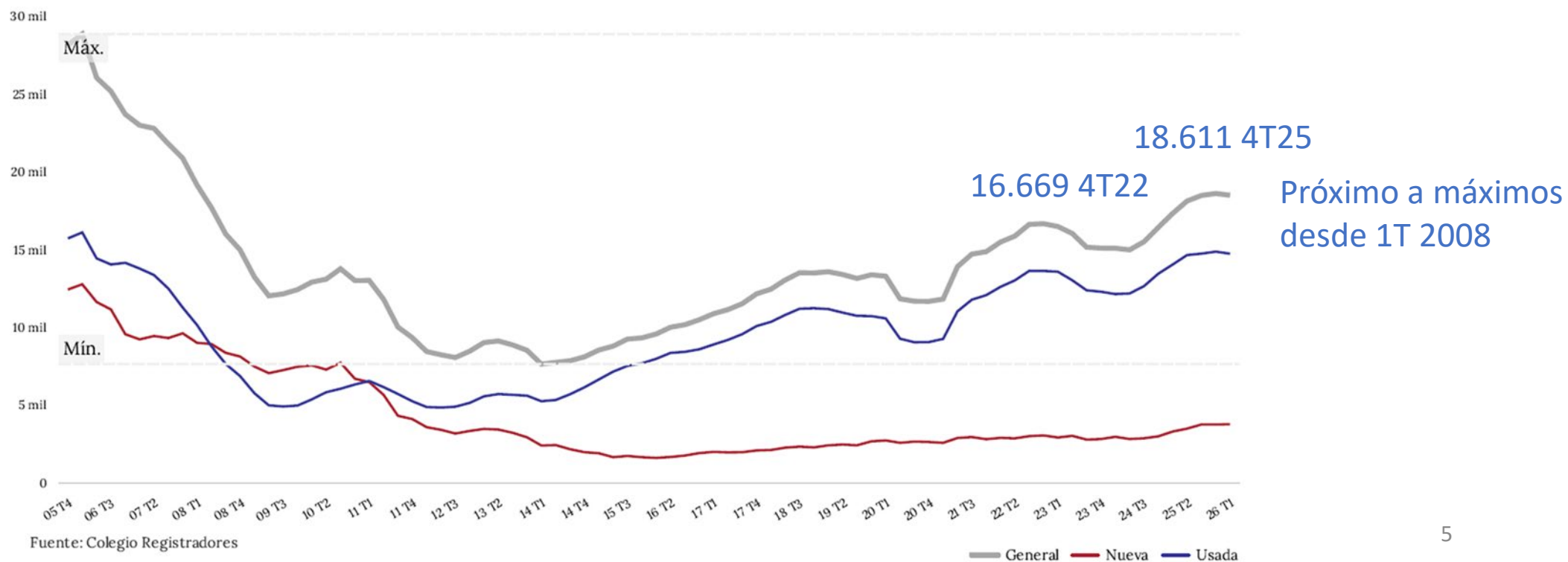


Fuente: Colegio Registradores

VIVIENDA. ACTIVIDAD. NÚMERO DE COMPRAVENTAS. ARAGÓN. INTERANUAL

NUM. COMPRAV. ARAGÓN	INTERANUAL	VARIACIÓN TRIMESTRAL	VARIACIÓN INTERANUAL
Vivienda	18.500	-0,6%	6,7%
Vivienda nueva	3.762	0,5%	14,3%
Vivienda usada	14.738	-0,9%	5,0%

Evolución del número de compraventas interanual de vivienda registradas en Aragón



VIVIENDA. ACTIVIDAD. NÚMERO DE COMPRAVENTAS X MIL HAB. ARAGÓN. INTERANUAL

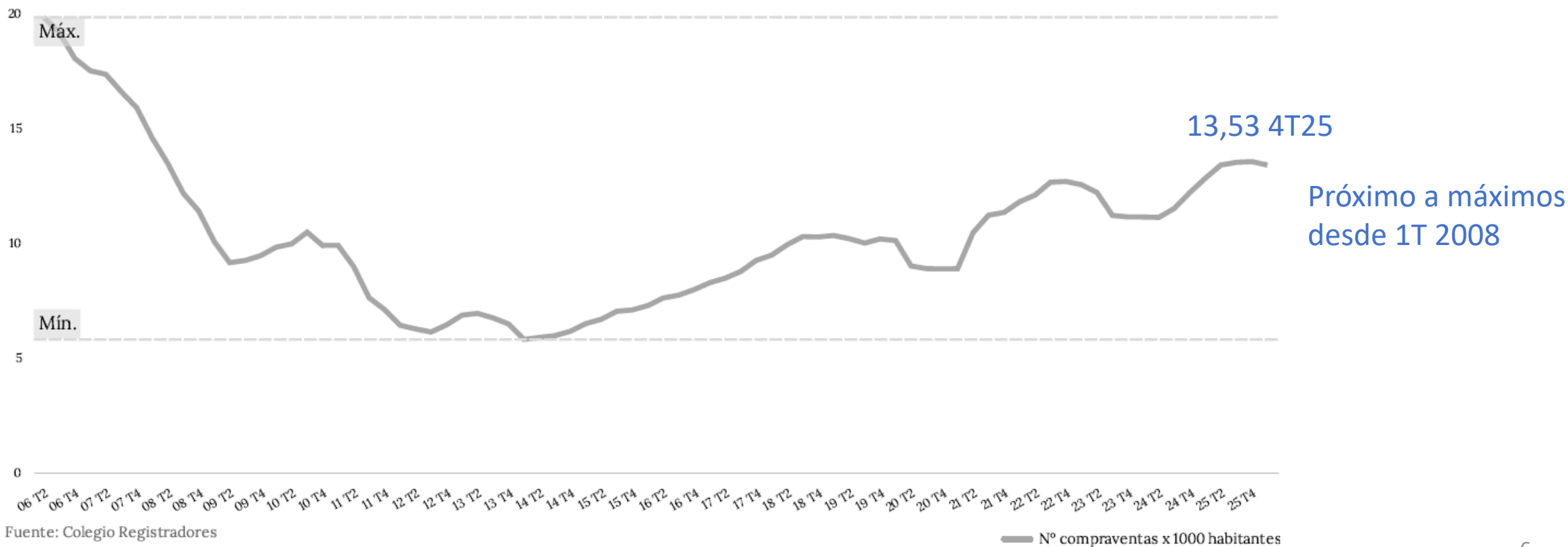
Nº COMPRAVENTAS	POBLACIÓN ARAGÓN	Nº COMPRAV. x 1000 hab.
-----------------	------------------	-------------------------

18.500

1.381.842

13,39

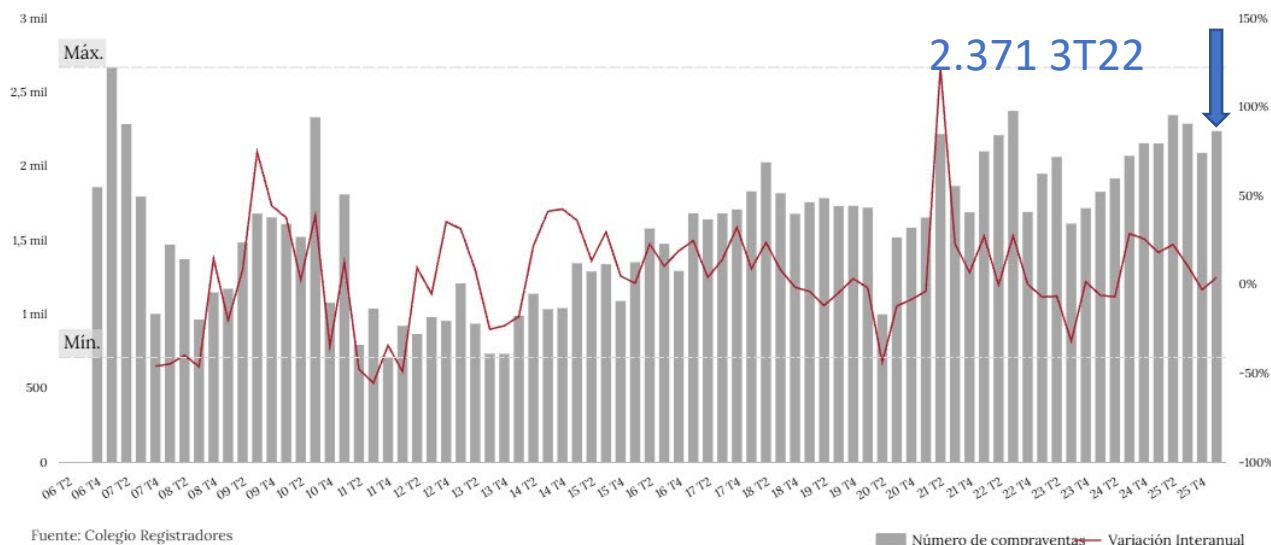
Nº compraventas por cada mil habitantes



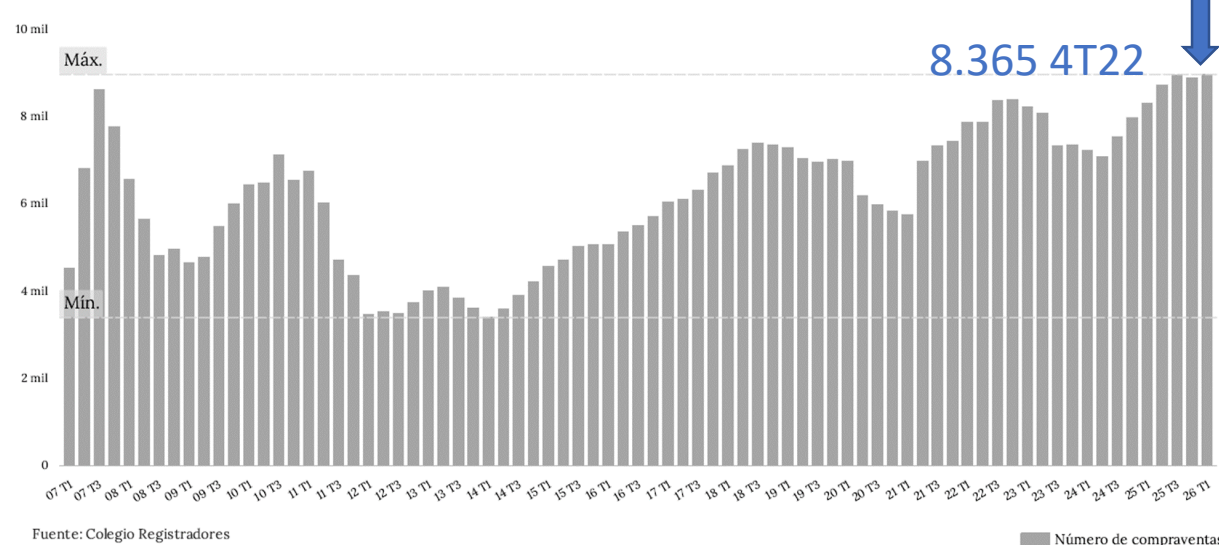
VIVIENDA. ACTIVIDAD. NÚMERO DE COMPRAVENTAS. ZARAGOZA MUNICIPIO

PERIODICIDAD	NÚM. COMPRAVENTAS	VARIACIÓN TRIMESTRAL	VARIACIÓN INTERANUAL
Trimestral	2.235	7,0%	3,9%
Interanual	8.951	0,9%	8,0%

Evolución del número de compraventas trimestral de vivienda en Zaragoza municipio y tasa de variación interanual



Evolución del número interanual de compraventas de vivienda registradas en el municipio de Zaragoza

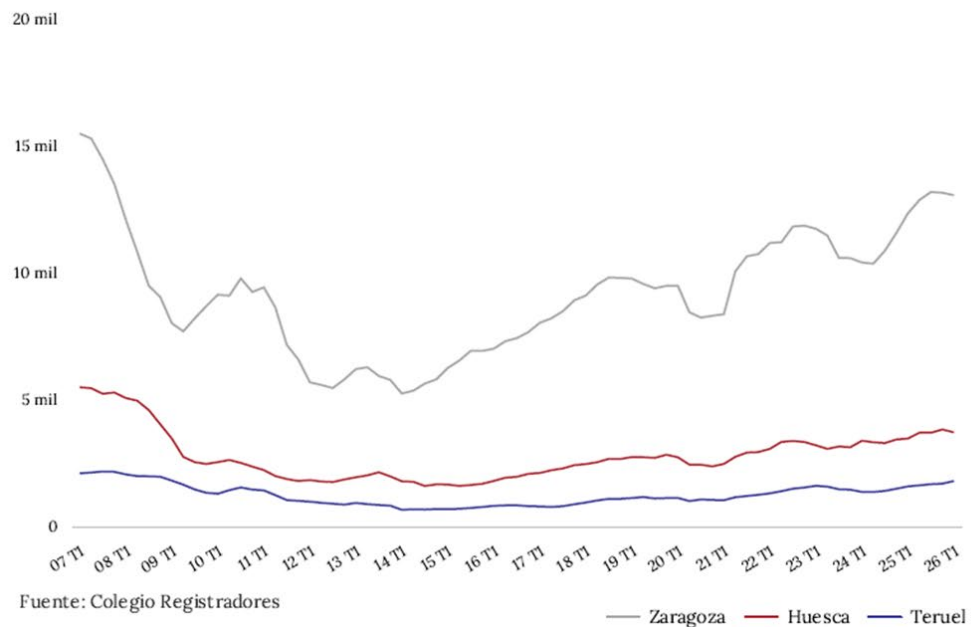


Máximo de la serie histórica

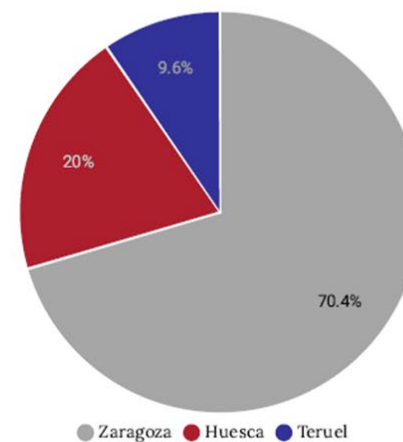
VIVIENDA. ACTIVIDAD. NÚMERO DE COMPRAVENTAS. PROVINCIAS. INTERANUAL

PROVINCIAS	NÚM. COMPRAVENTAS	CUOTA
Zaragoza	13.031	70,4%
Huesca	3.693	20,0%
Teruel	1.776	9,6%
Total	18.500	100,0%

Evolución del número interanual de compraventas de vivienda registradas en las provincias de Aragón



Compraventa de viviendas. Provincias de Aragón. Resultados interanuales. Último trimestre



VIVIENDA. ACTIVIDAD. NÚMERO DE COMPRAVENTAS. OTROS MUNICIPIOS. INTERANUAL

MUNICIPIOS ARAGÓN	COMPRAVENTAS ▾	CUOTA
Zaragoza	8.951	41,8%
Huesca	690	3,2%
Jaca	444	2,1%
Teruel	424	2,0%
Calatayud	395	1,8%
Cuarte de Huerva	347	1,6%
Sabiñánigo	284	1,3%
Ejea de los Caballeros	251	1,2%
Monzón	243	1,1%
Utebo	213	1,0%
Barbastro	203	0,9%
Fraga	173	0,8%
Alcañiz	170	0,8%
Caspe	168	0,8%
Muela, La	165	0,8%
Tarazona	153	0,7%
Zuera	132	0,6%
Villanueva de Gállego	128	0,6%
Binéfar	122	0,6%
Puebla de Alfindén, La	122	0,6%
Benasque	110	0,5%

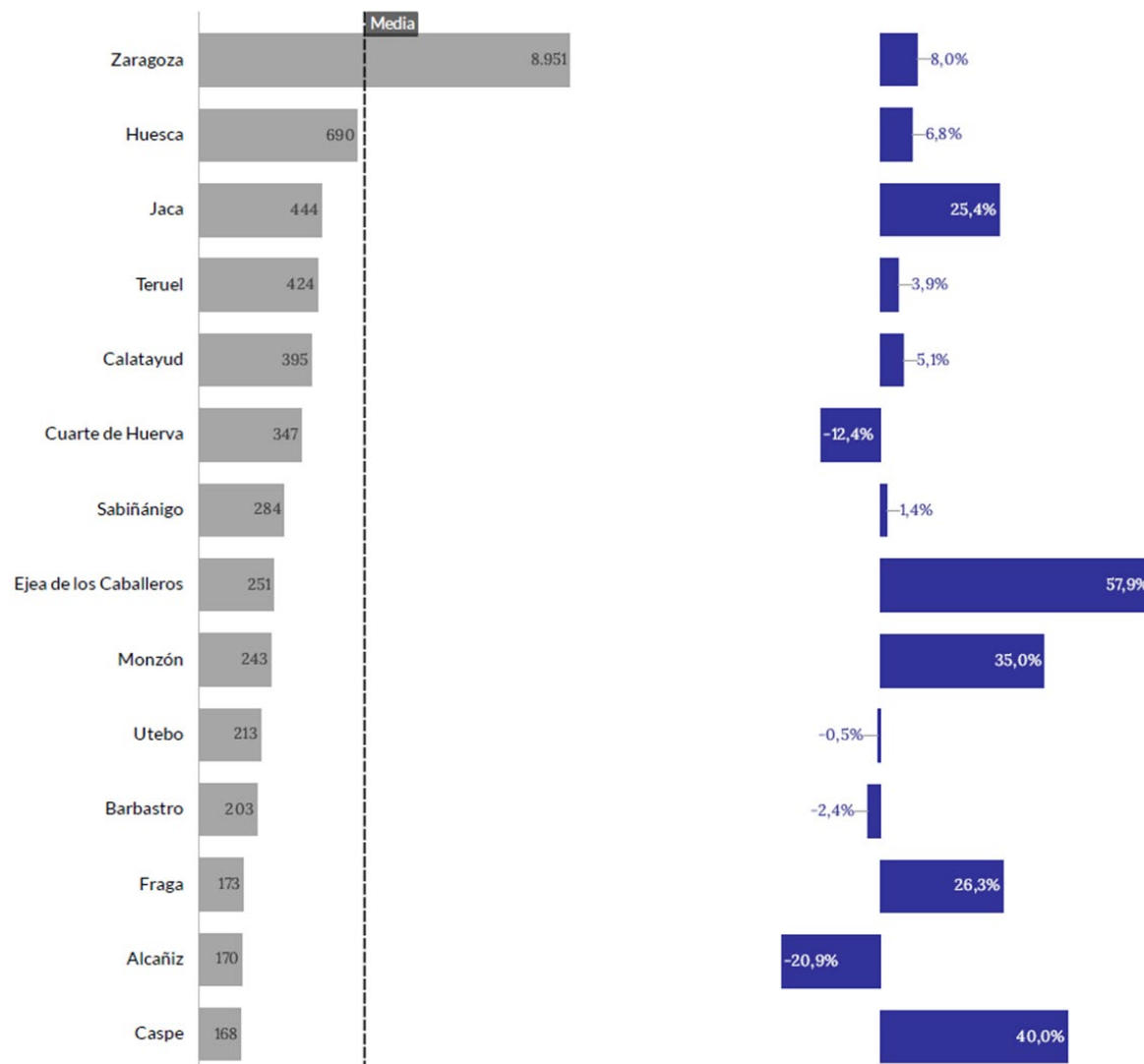
MUNICIPIOS ZARAGOZA	COMPRAVENTAS ▾	CUOTA
Zaragoza	8.951	61,9%
Calatayud	395	2,7%
Cuarte de Huerva	347	2,4%
Ejea de los Caballeros	251	1,7%
Utebo	213	1,5%
Caspe	168	1,2%

MUNICIPIOS HUESCA	COMPRAVENTAS ▾	CUOTA
Huesca	690	15,4%
Jaca	444	9,9%
Sabiñánigo	284	6,3%
Monzón	243	5,4%
Barbastro	203	4,5%
Fraga	173	3,8%

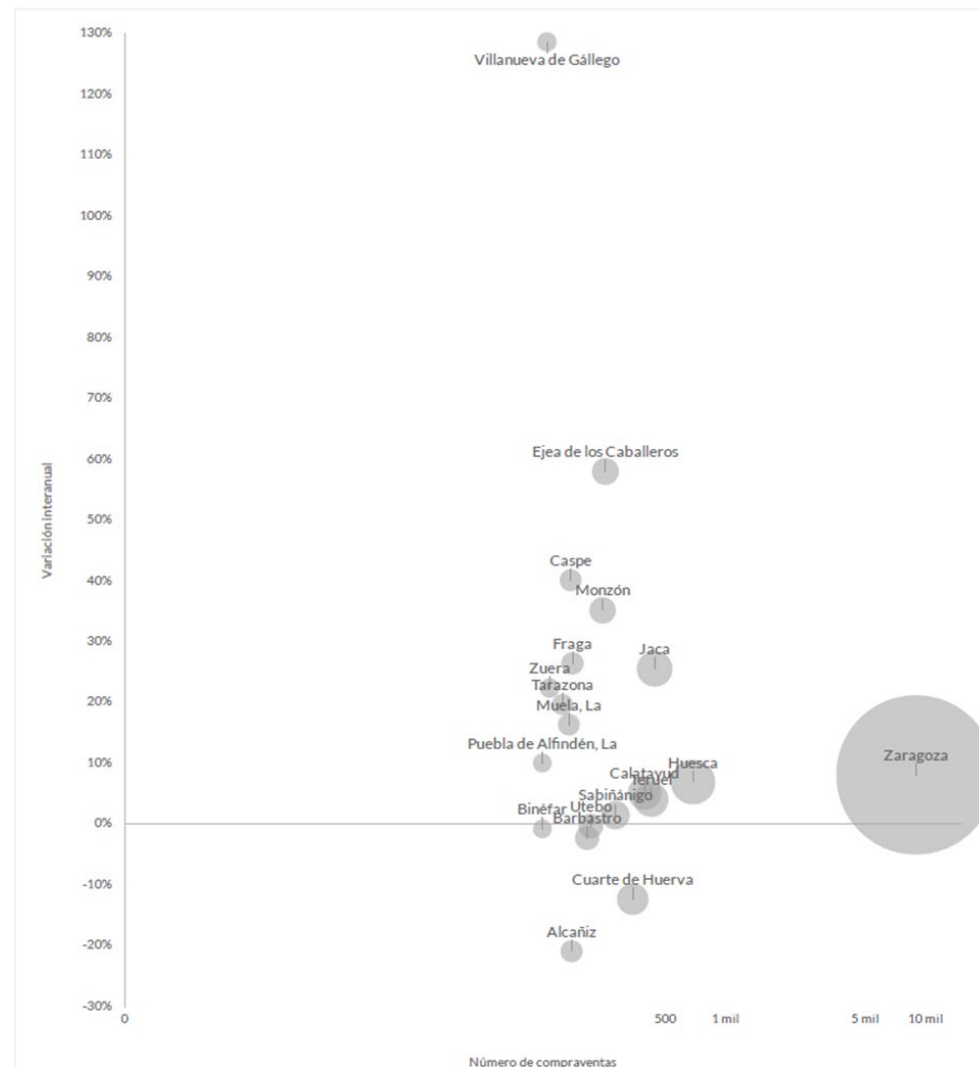
MUNICIPIOS TERUEL	COMPRAVENTAS ▾	CUOTA
Teruel	424	17,2%
Alcañiz	170	6,9%
Andorra	83	3,4%
Calamocha	59	2,4%
Mora de Rubielos	58	2,4%
Alcorisa	48	1,9%

VIVIENDA. ACTIVIDAD. NÚMERO DE COMPRAVENTAS. OTROS MUNICIPIOS. INTERANUAL

Evolución del número de compraventas interanual y tasa de variación interanual. Último trimestre



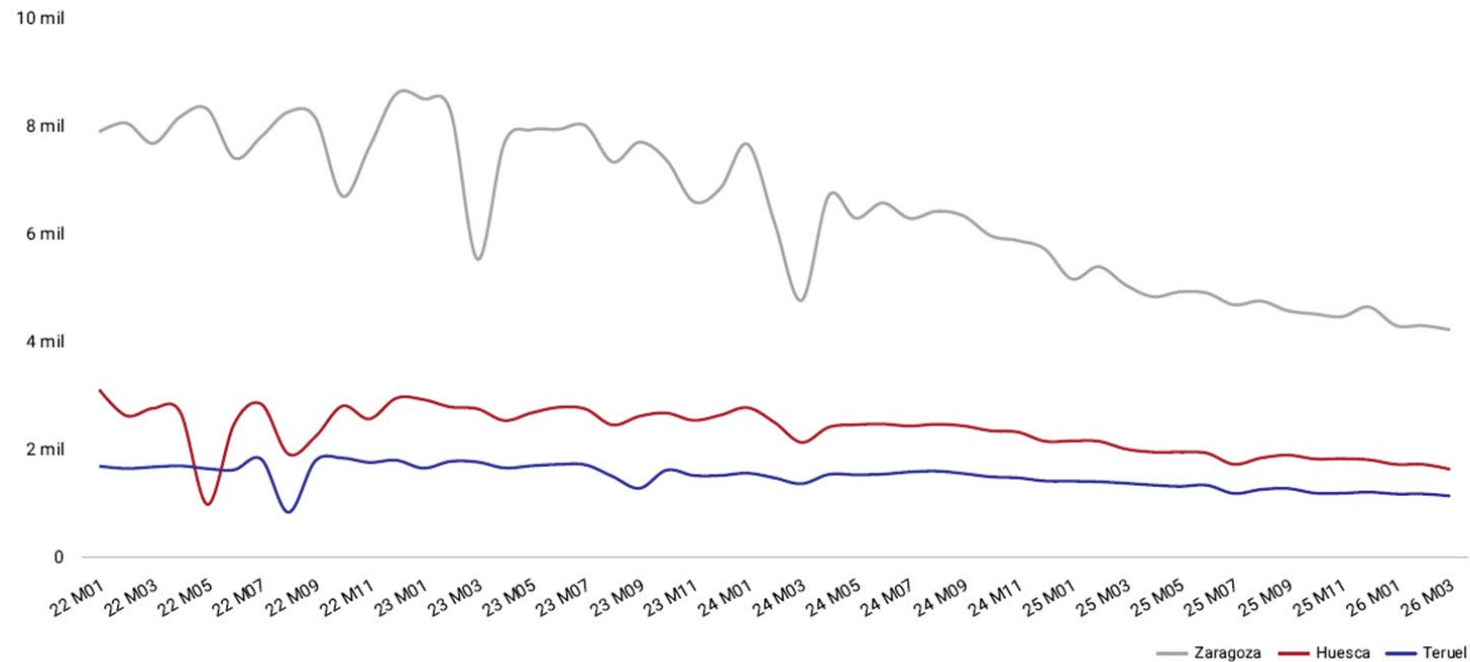
Principales municipios de Aragón



VIVIENDA. ACTIVIDAD. OFERTA. PROVINCIAS

PROVINCIAS	25 M10	25 M11	25 M12	26 M01	26 M02	26 M03
Zaragoza	4.498	4.450	4.628	4.283	4.283	4.205
Huesca	1.814	1.818	1.798	1.713	1.713	1.623
Teruel	1.181	1.179	1.200	1.166	1.166	1.128

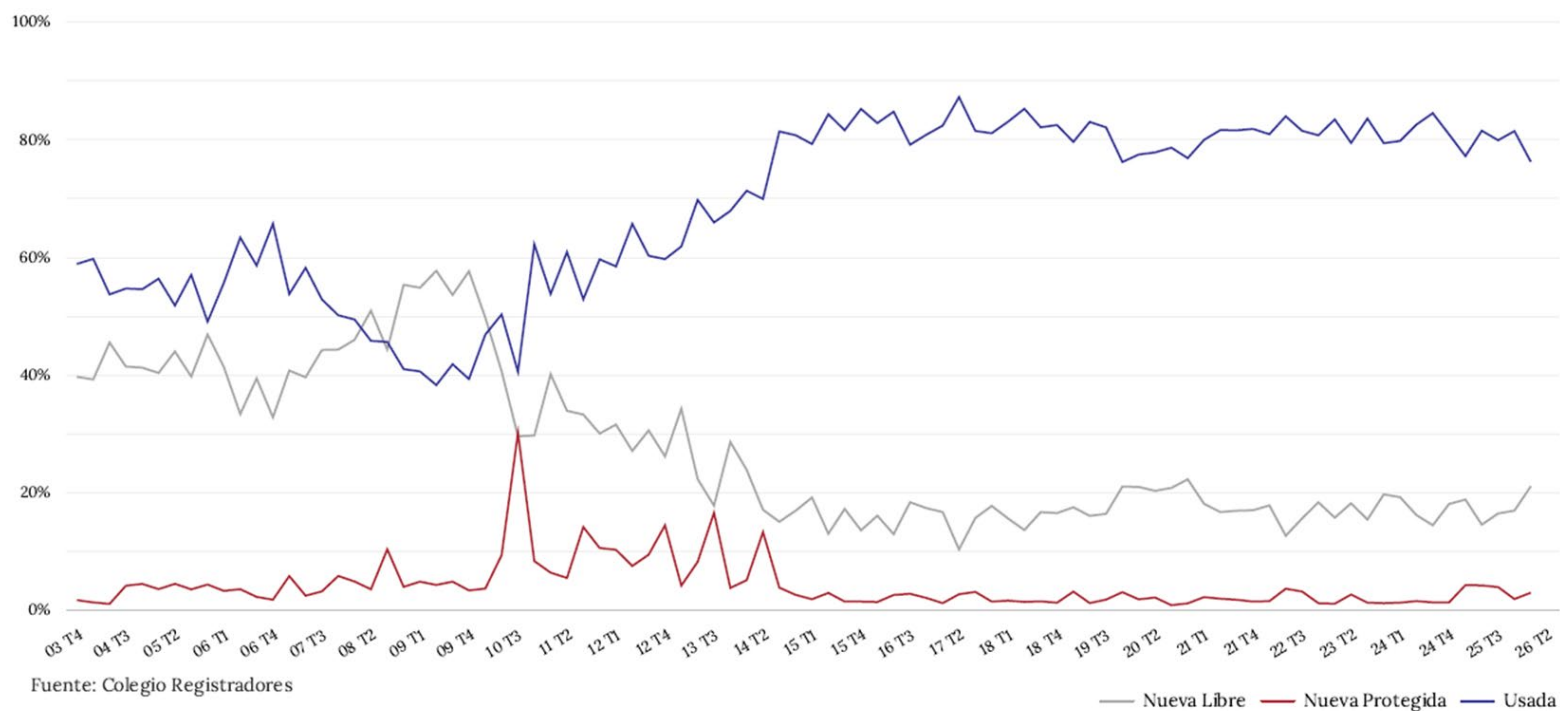
Evolución del número de ofertas mensual de vivienda en venta en las provincias de Aragón



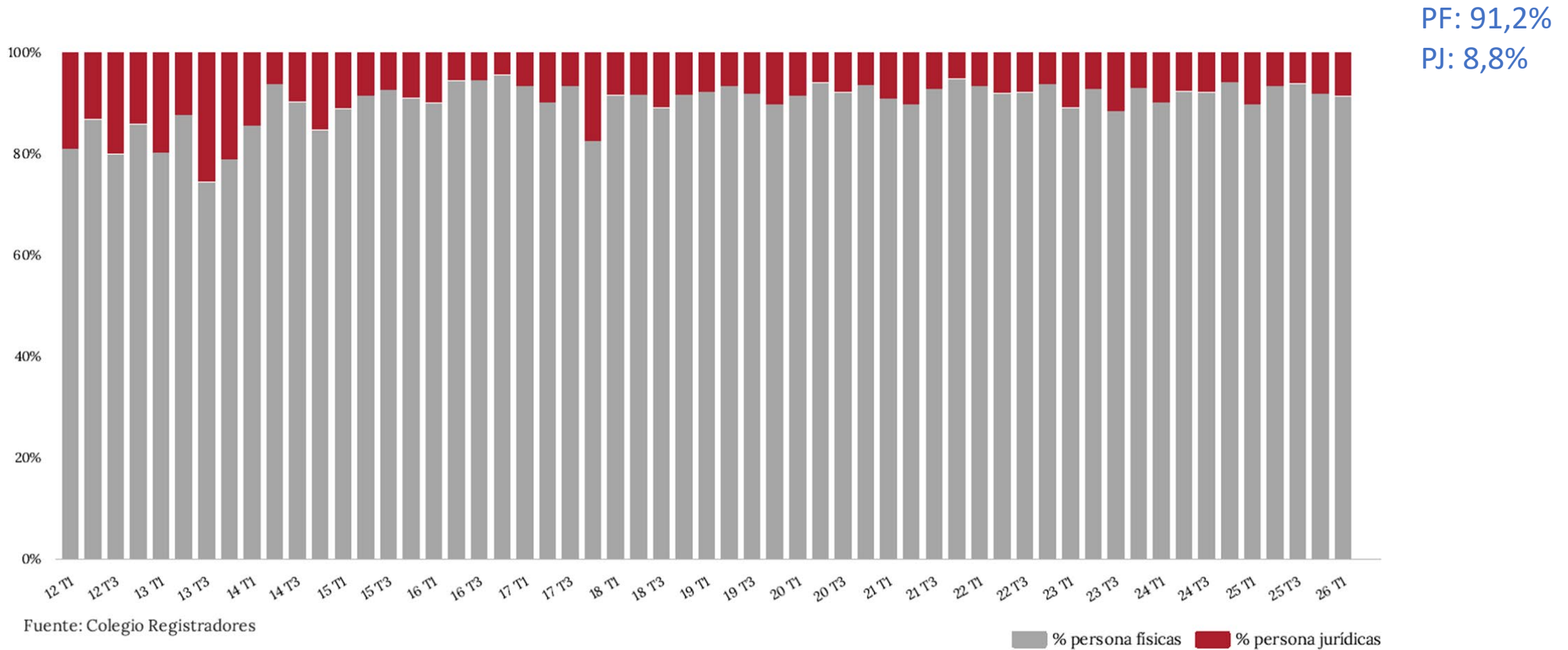
VIVIENDA. CARACTERÍSTICAS DE LA ACTIVIDAD. NUEVA VS USADA. ARAGÓN

DISTRIBUCIÓN COMPRAVENTAS	NUEVA LIBRE	NUEVA PROTEGIDA	USADA
Trimestral	21,0%	2,9%	76,1%
Interanual	17,2%	3,2%	79,7%

Evolución de la distribución de compraventas de vivienda trimestrales registradas en Aragón



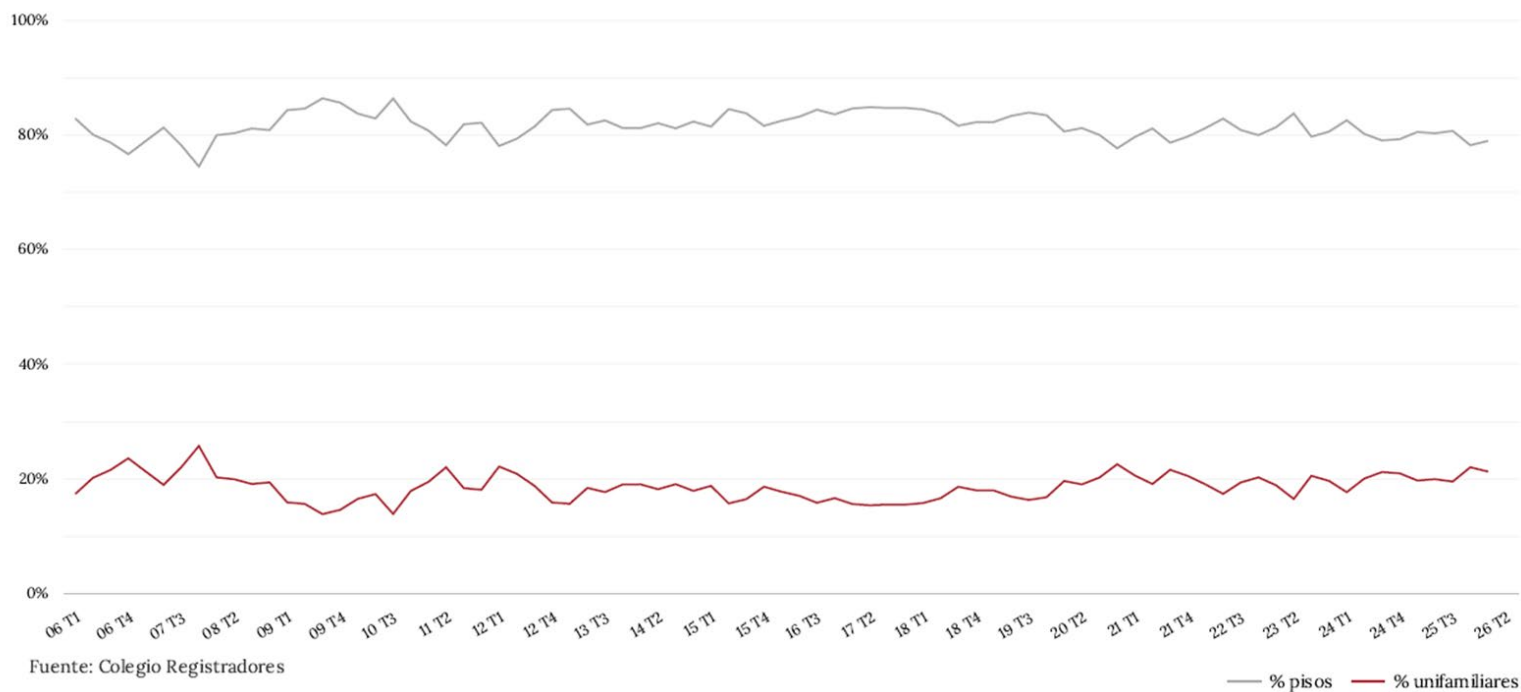
VIVIENDA. CARACTERÍSTICAS DE LA ACTIVIDAD. COMPRADOR PERSONA FÍSICA VS JURÍDICA. ARAGÓN



VIVIENDA. CARACTERÍSTICAS DE LA ACTIVIDAD. COLECTIVA (PISOS) VS UNIFAMILIAR. ARAGÓN

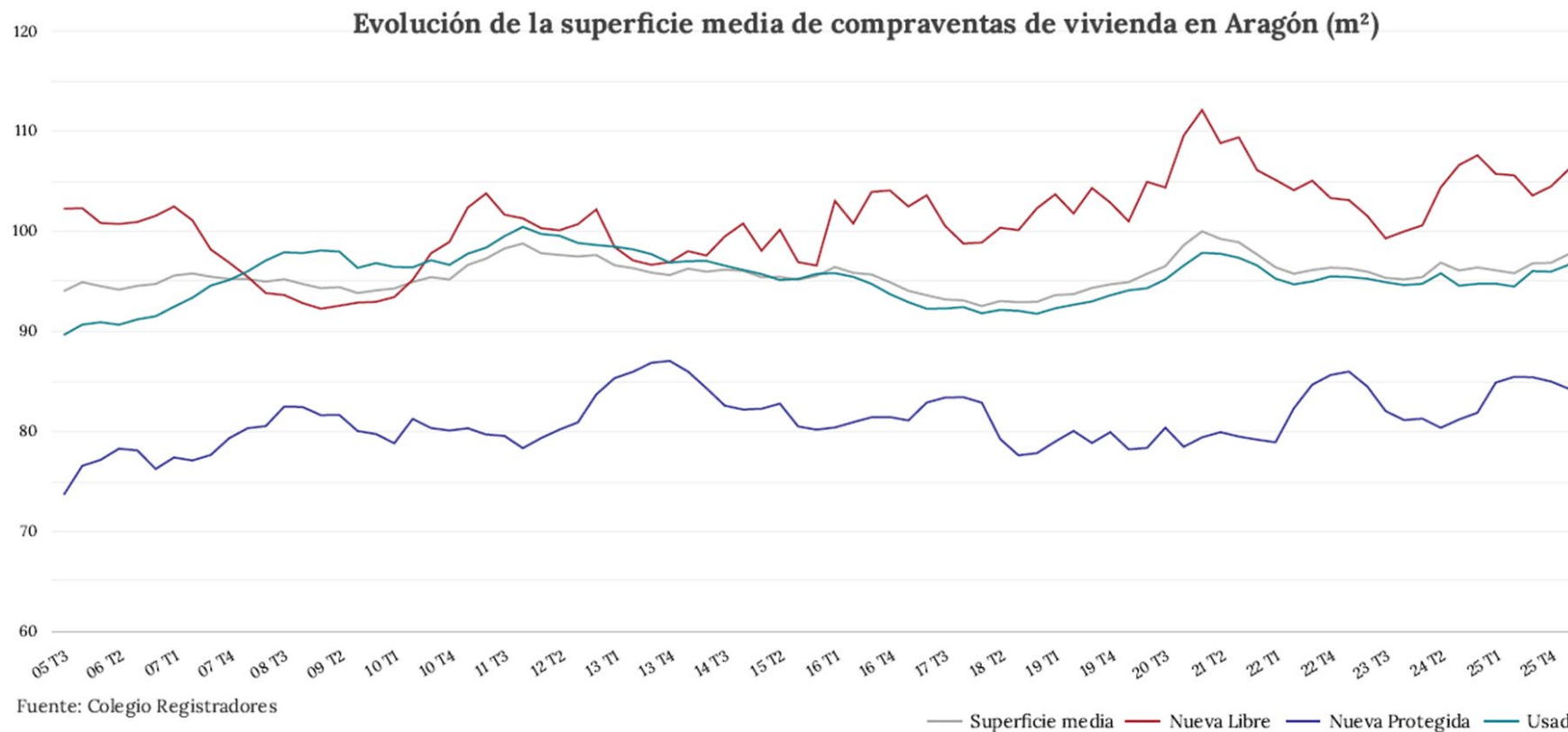
TIPOLOGÍA DE VIVIENDA	COLECTIVA (PISOS)	UNIFAMILIAR
Trimestral	78,9%	21,1%

Evolución trimestral del peso de compraventas de vivienda colectiva vs unifamiliar en Aragón



VIVIENDA. CARACTERÍSTICAS DE LA ACTIVIDAD. SUPERFICIE. ARAGÓN

SUPERFICIE VIVIENDA	SUPERFICIE MEDIA	NUEVA LIBRE	NUEVA PROTEGIDA	USADA
Superficie m ²	97,7	106,2	84,2	96,6

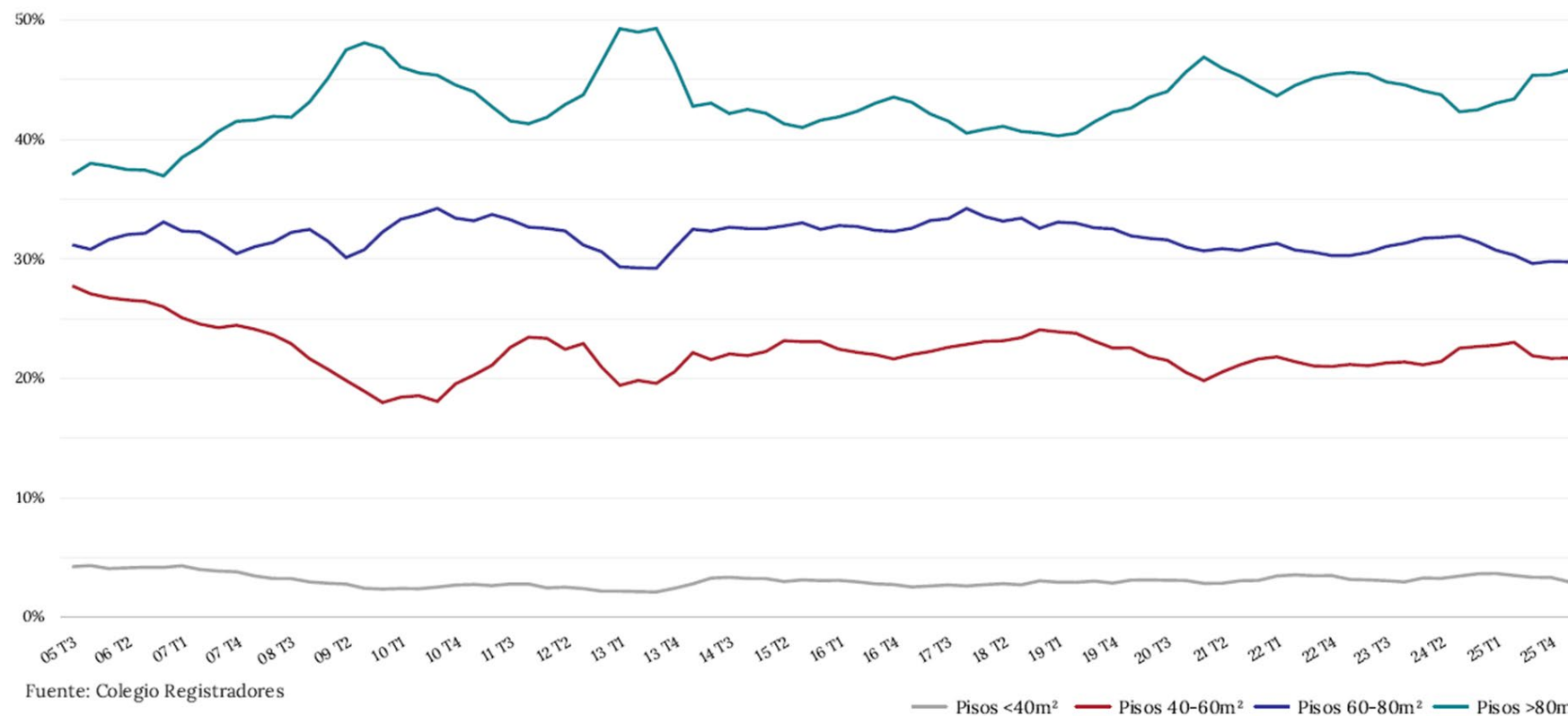


Fuente: Colegio Registradores

VIVIENDA. CARACTERÍSTICAS DE LA ACTIVIDAD. SUPERFICIE. ARAGÓN

SUPERFICIE PISOS	PISOS <40 M ²	PISOS 40-60 M ²	PISOS 60-80 M ²	PISOS >80 M ²
Superficie (distribución)	2,9%	21,6%	29,7%	45,8%

Evolución de la distribución de pesos de compraventas de pisos según superficie



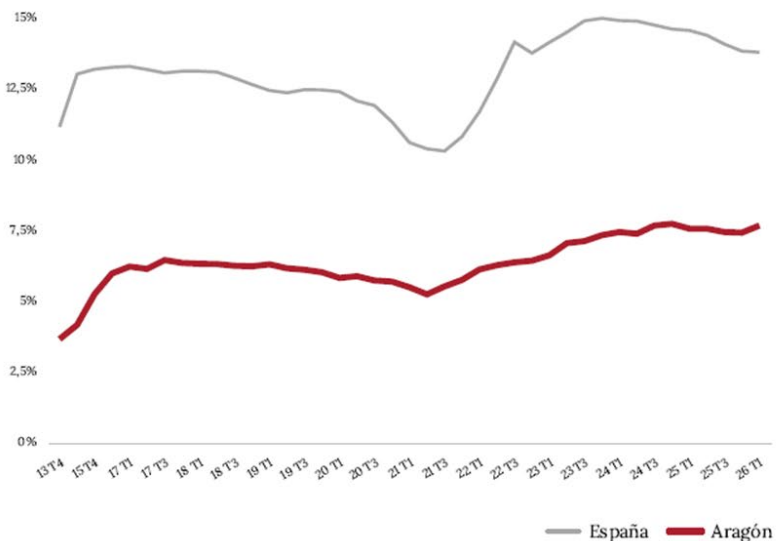
VIVIENDA. CARACTERÍSTICAS DE LA ACTIVIDAD. NACIONALIDAD. ARAGÓN Y PROVINCIAS

PERIODICIDAD	% EXTRANJEROS
Interanual	7,7%
Trimestral	7,9%

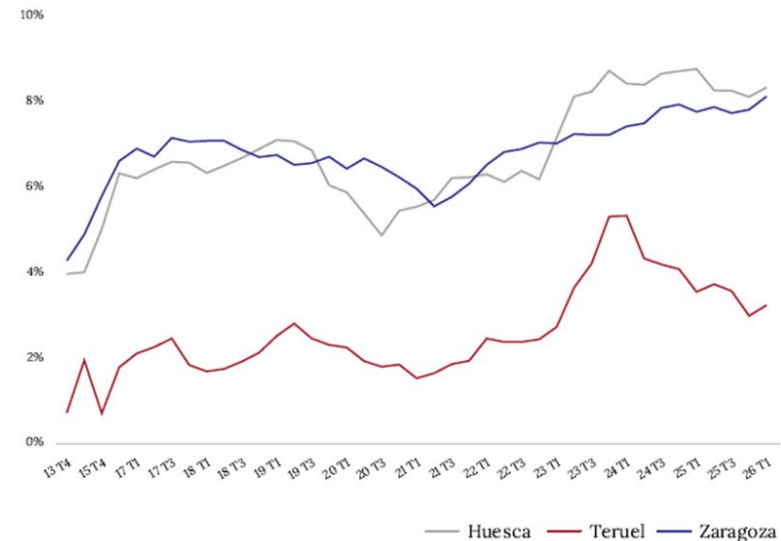
TERRITORIO	% EXTRANJEROS INTERANUAL
Zaragoza	8,1%
Huesca	8,3%
Teruel	3,2%

PAÍS	% EXTRANJEROS INTERANUAL
Rumanía	23,2%
Marruecos	14,5%
China	7,0%
Pakistán	3,7%
Bulgaria	3,6%
Italia	3,3%

Evolución del porcentaje de compra por extranjeros Aragón y España



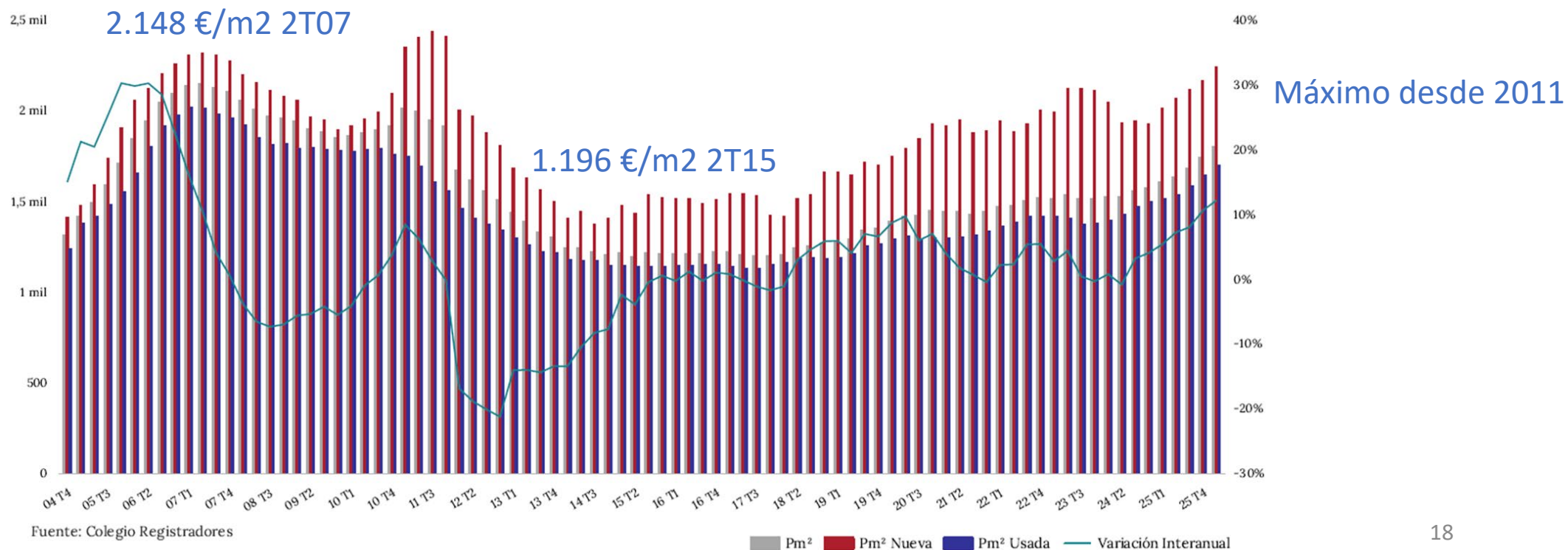
Evolución del porcentaje de compra de vivienda por extranjeros en las provincias de Aragón



VIVIENDA. PRECIOS. ARAGÓN

TIPOLOGÍA	PRECIO M ²	VARIACIÓN TRIMESTRAL	VARIACIÓN INTERANUAL
Vivienda	1.803 €	3,5%	12,1%
Vivienda nueva	2.242 €	3,4%	11,5%
Vivienda usada	1.699 €	3,3%	12,1%

Evolución del precio de la vivienda registrado en Aragón y tasa de variación interanual

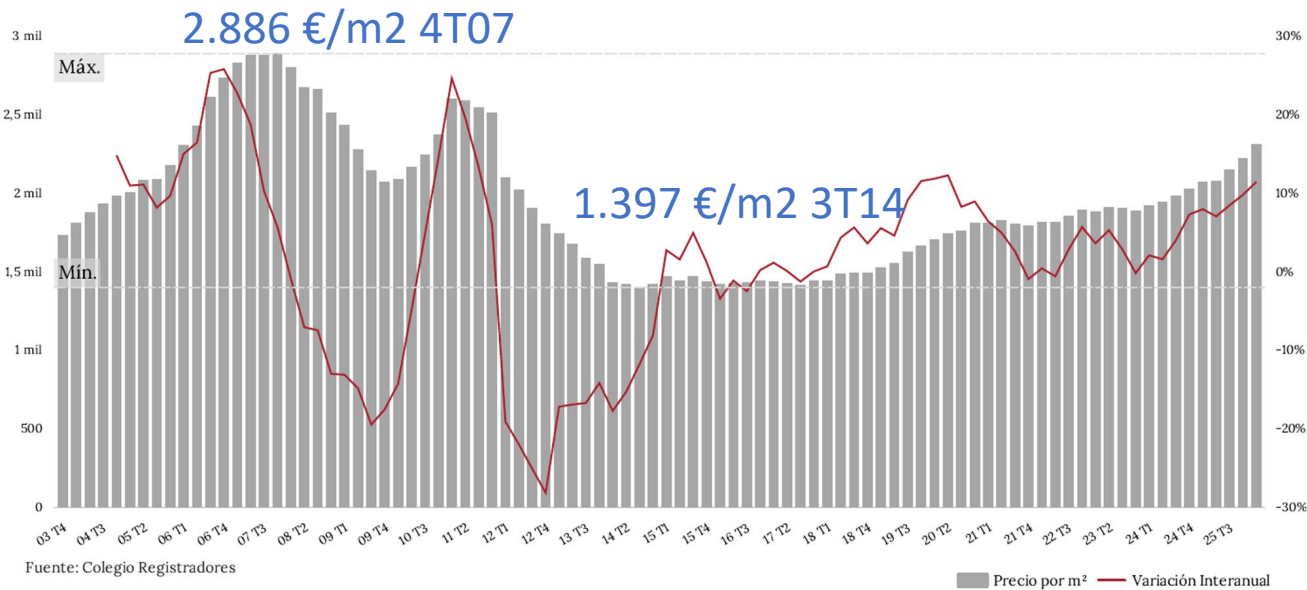


VIVIENDA. PRECIOS. ZARAGOZA MUNICIPIO Y PROVINCIA

ZONA GEOGRÁFICA	INTERANUAL	VARIACIÓN TRIMESTRAL	VARIACIÓN INTERANUAL
Zaragoza municipio	2.306 €	3,8%	11,4%
Zaragoza provincia	1.885 €	3,2%	10,5%

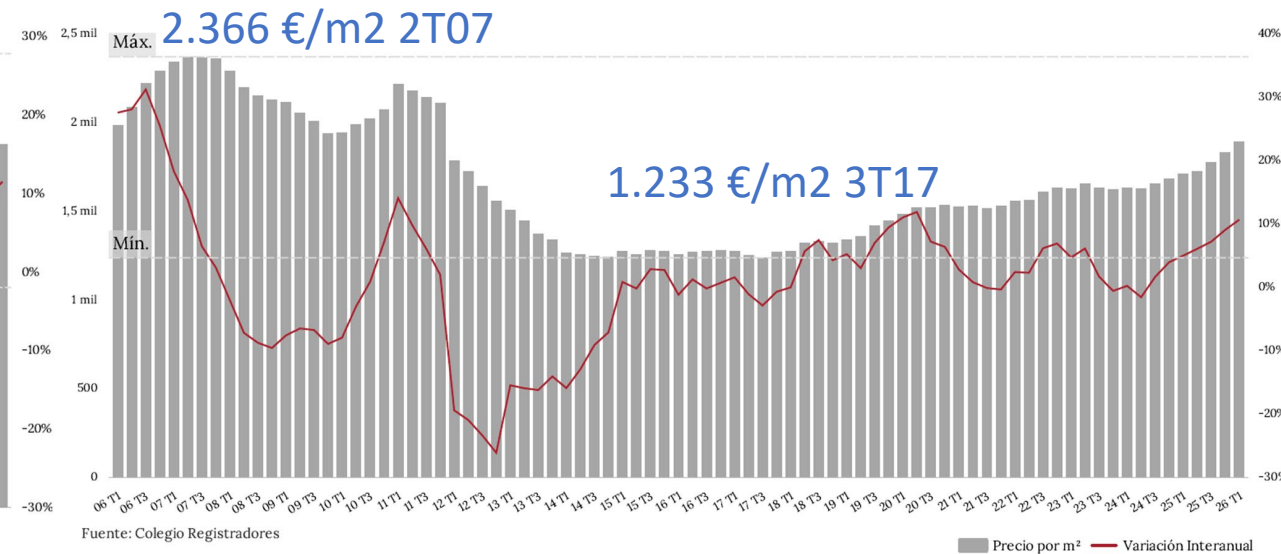
← Doble dígito

Evolución del precio por m² de vivienda registrada en el municipio de Zaragoza y tasa de variación interanual



Máximo desde 2011

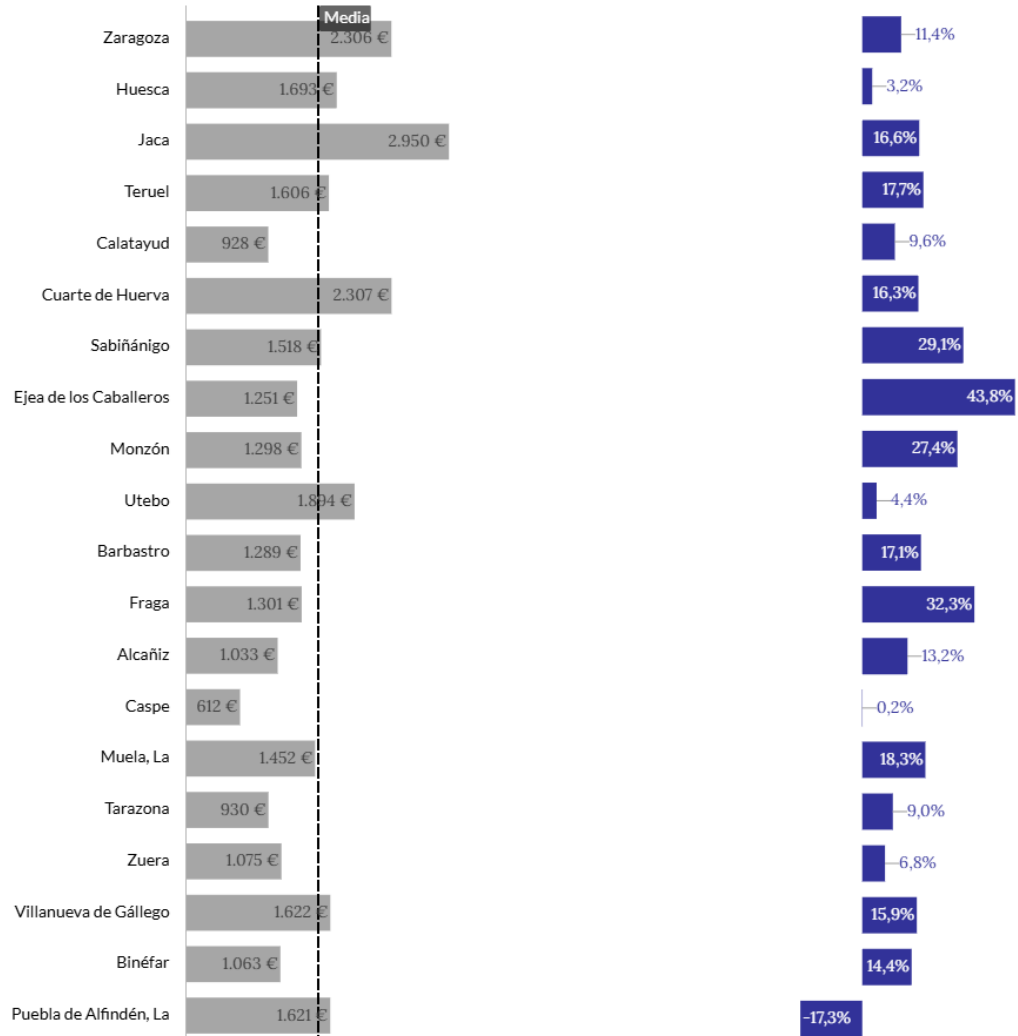
Evolución del precio por m² de vivienda registrada en la provincia de Zaragoza y tasa de variación interanual



Máximo desde 2011

VIVIENDA. PRECIOS. CAPITALS Y MUNICIPIOS

Precio por m² medio interanual y tasa de variación interanual. Último trimestre



Evolución del precio de la vivienda en Zaragoza, Huesca y Teruel -municipio-



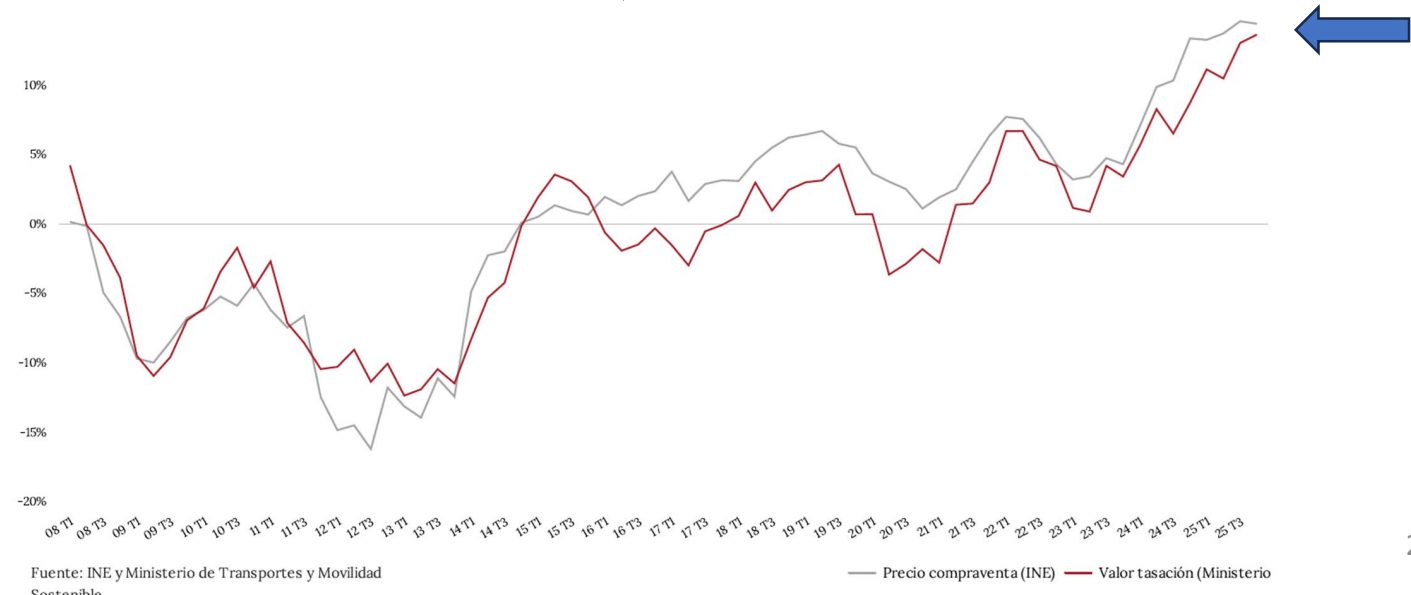
VIVIENDA. PRECIOS. ARAGÓN. INE Y MINISTERIO

Vivienda (precio tasado Aragón)	TRIMESTRAL	VARIACIÓN TRIMESTRAL	VARIACIÓN INTERANUAL
Zaragoza	1.818 €	3,6%	14,4% ←
Teruel	964 €	4,4%	8,1%
Huesca	1.402 €	3,6%	10,4%
Aragón	1.647 €	3,7%	13,6% ←

Fuente: Ministerio de Transportes y Movilidad Sostenible

PRECIO VIVIENDA ARAGÓN	TRIMESTRAL (ÍNDICE)	VARIACIÓN TRIMESTRAL	VARIACIÓN INTERANUAL
Vivienda	179	1,4%	14,4% ←
Vivienda Nueva	188	-0,6%	9,9%
Vivienda Usada	176	1,8%	15,3% ←

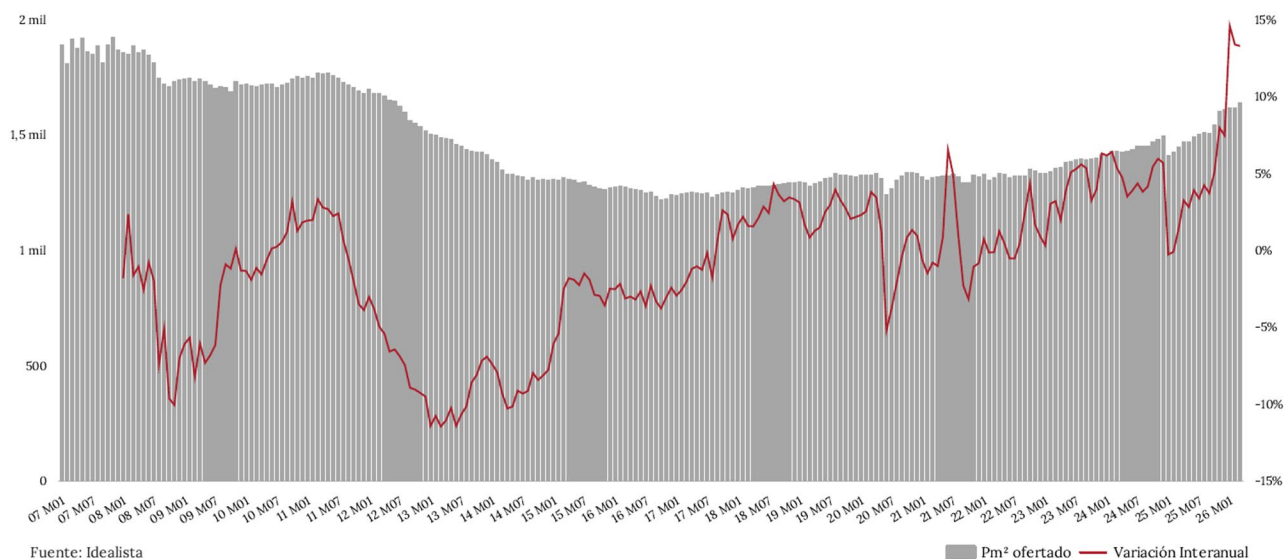
Fuente: Instituto Nacional de Estadística



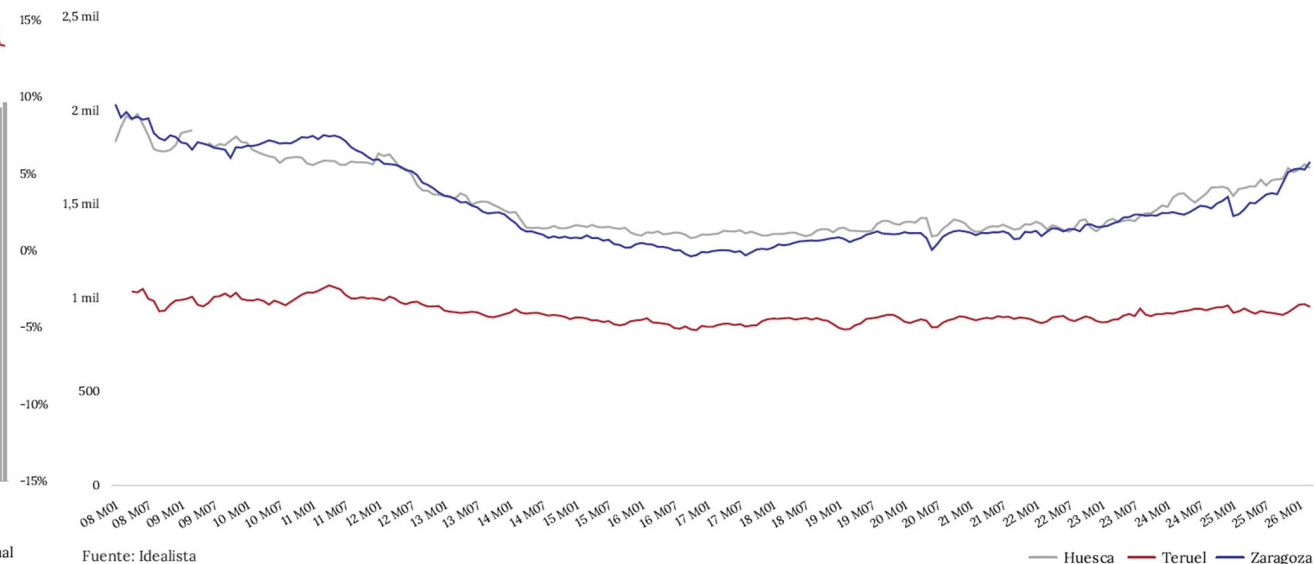
VIVIENDA. PRECIOS. ARAGÓN Y PROVINCIAS. PRECIO OFERTADO

€/m ² ARAGÓN	MES	€/m ²	VARIACIÓN TRIMESTRAL	VARIACIÓN INTERANUAL
Mensual	26 M03	1.640 €	1,9%	13,3%
Mensual	26 M02	1.618 €	1,1%	13,4%
Mensual	26 M01	1.617 €	4,7%	14,6%

Evolución del precio ofertado de la vivienda en venta en Aragón y tasa de variación interanual



Evolución del precio ofertado de la vivienda en venta en las provincias de Aragón



Fuente: Idealista

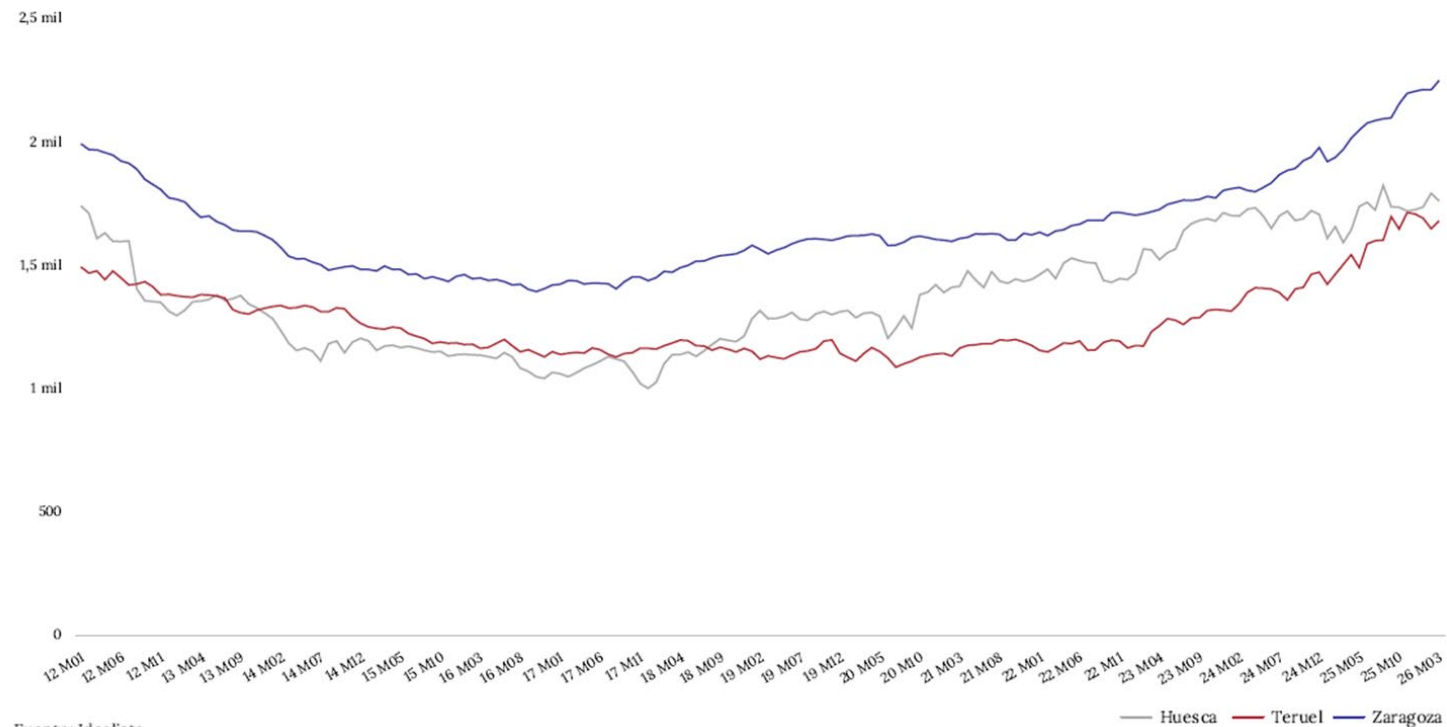
Fuente: Idealista

— Huesca — Teruel — Zaragoza

VIVIENDA. PRECIOS. CAPITALS DE PROVINCIA. PRECIO OFERTADO

REGIÓN	MES	€/m ²	VARIACIÓN TRIMESTRAL	VARIACIÓN INTERANUAL
Teruel	26 M03	1.677 €	-1,6 %	11,8 %
Huesca	26 M03	1.758 €	2,1 %	10,6 %
Zaragoza	26 M03	2.246 €	2,0 %	14,3 %

Evolución del precio ofertado de la vivienda en venta en las capitales de provincia de Aragón



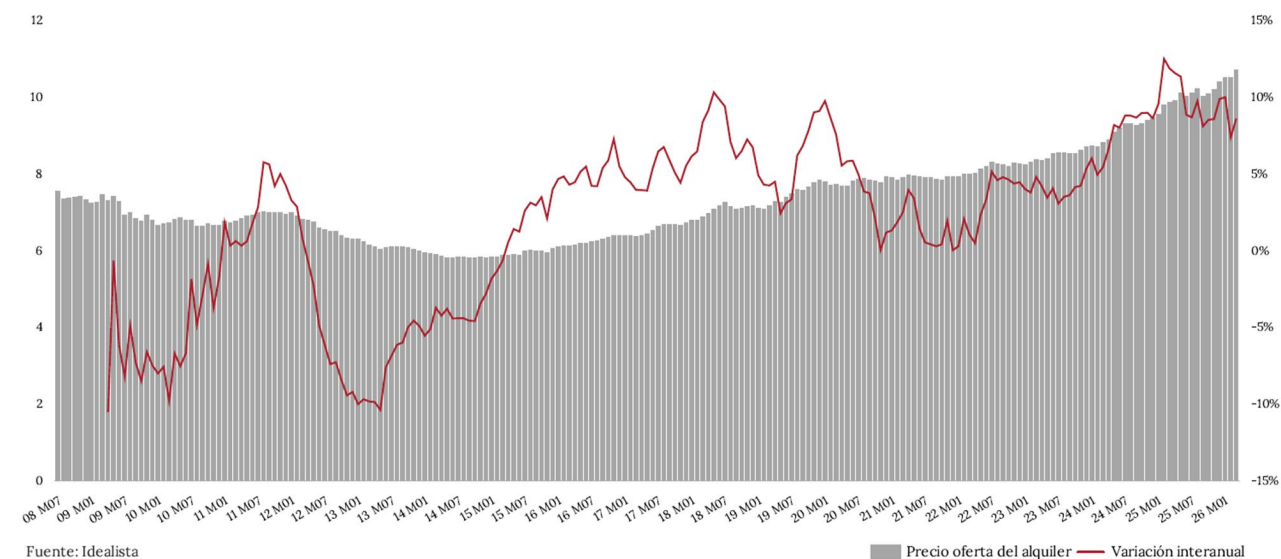
Fuente: Idealista

VIVIENDA. ALQUILER. PRECIOS. ARAGÓN Y PROVINCIAS. PRECIO OFERTADO

Máximo de la serie histórica

ALQUILER	PERIODO	€/M ² /MES	VARIACIÓN TRIMESTRAL	VARIACIÓN INTERANUAL
Mensual	26 M03	10,7 € ←	3,1%	8,6%
Mensual	26 M02	10,5 €	3,1%	7,3%
Mensual	26 M01	10,5 €	4,2%	10,0%

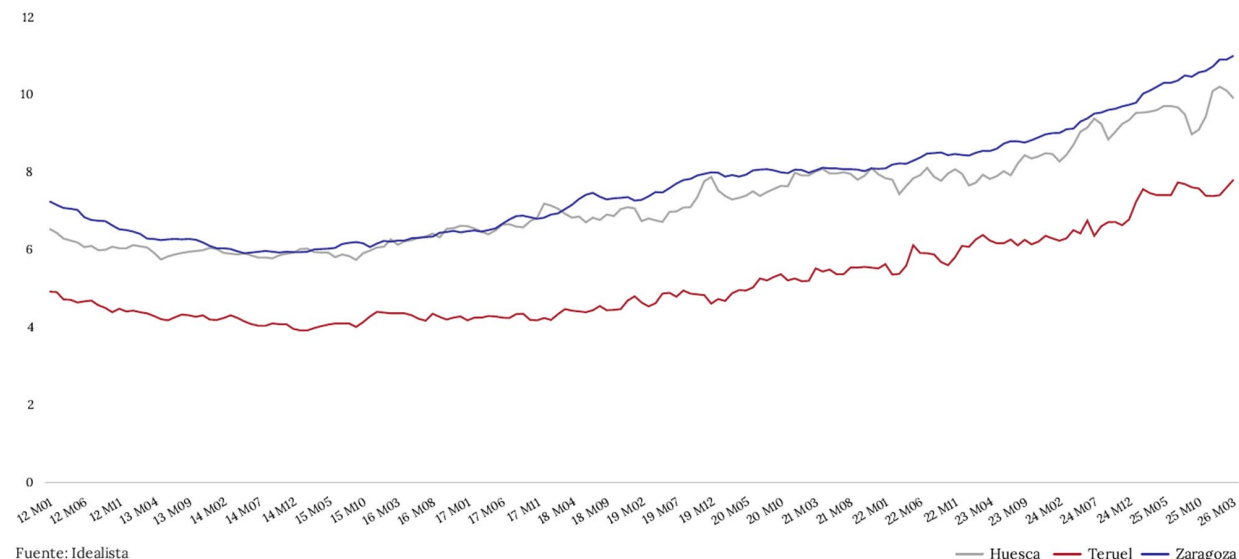
Evolución del precio del alquiler (€/m²/mes) de la vivienda en Aragón (precio de oferta) y tasa de variación interanual



Fuente: Idealista

■ Precio oferta del alquiler — Variación interanual

Evolución del precio del alquiler (€/m²/mes) de la vivienda en las provincias de Aragón (precio de oferta)



Fuente: Idealista

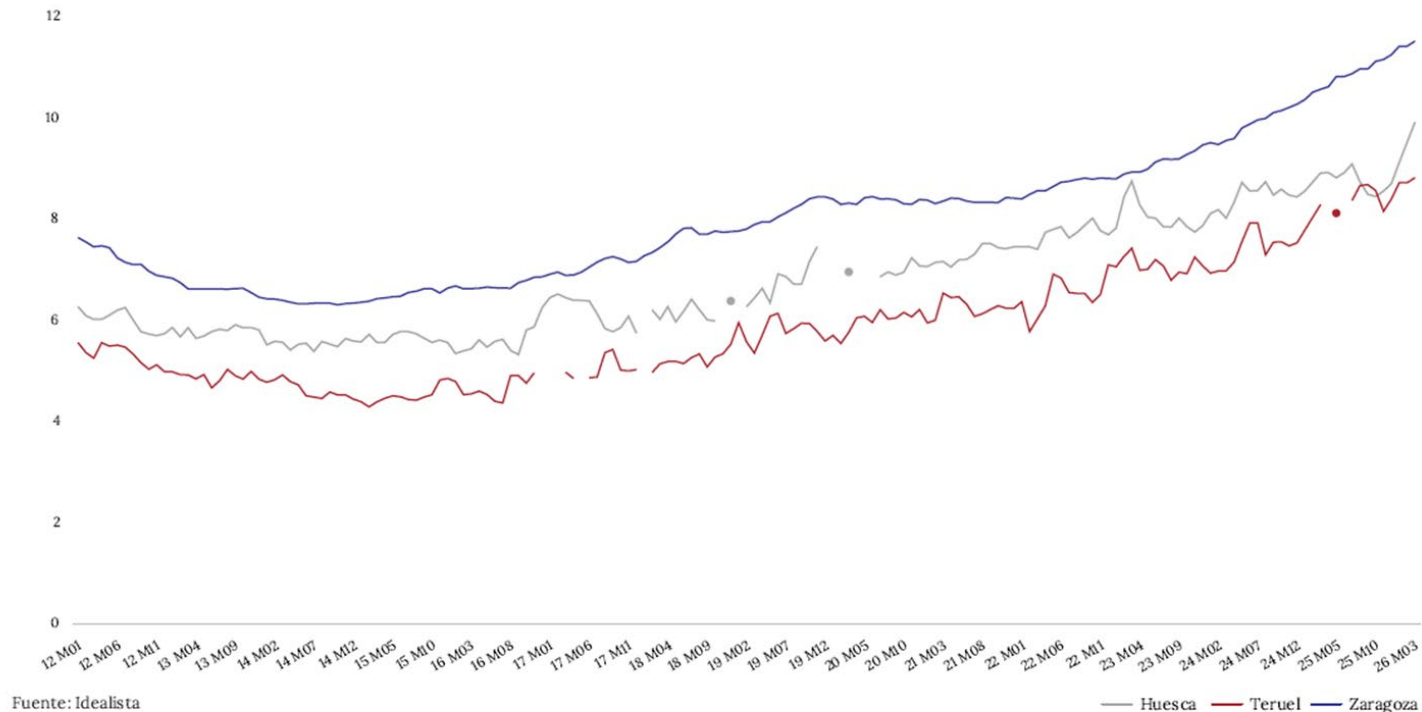
— Huesca — Teruel — Zaragoza

VIVIENDA. ALQUILER. PRECIOS. CAPITALS DE PROVINCIA. PRECIO OFERTADO

REGIÓN	MES	€/M²/MES	VARIACIÓN TRIMESTRAL	VARIACIÓN INTERANUAL
Zaragoza	26 M03	11,5 €	2,4 %	9,0 %
Huesca	26 M03	9,9 €	14,0 %	11,3 %
Teruel	26 M03	8,8 €	5,0 %	6,4 %

Máximos de la serie histórica

Evolución del precio ofertado de la vivienda en alquiler en las capitales de provincia de Aragón

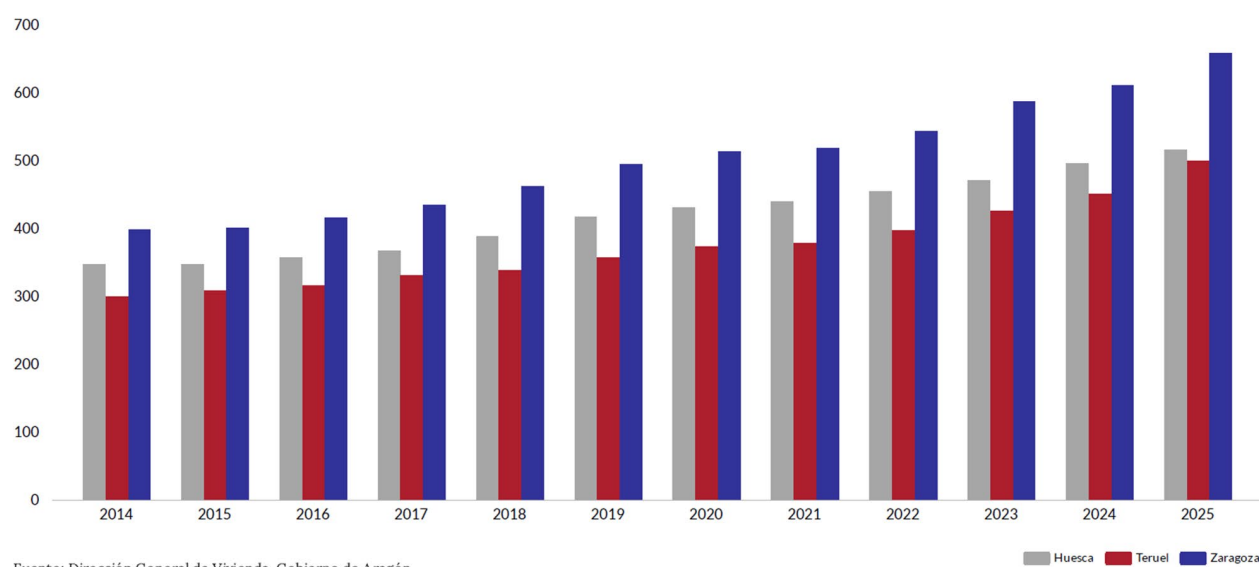


* Los huecos en blanco son datos no disponibles en la serie.

VIVIENDA. ALQUILER. DEPÓSITO FIANZAS. PROVINCIAS Y CAPITALES

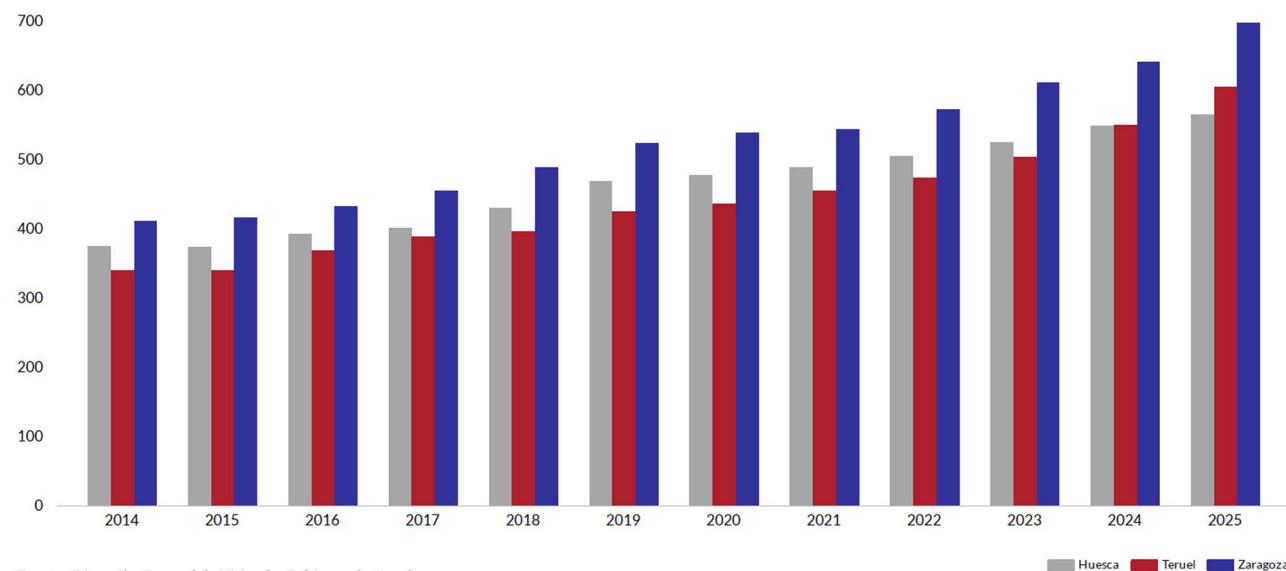
PROVINCIAS	FIANZA MEDIA ▼	VARIACIÓN INTERANUAL
Zaragoza	658 €	8,0%
Huesca	514 €	3,9%
Teruel	499 €	10,7%

Evolución de las fianzas de alquiler (€) en las provincias de Aragón



Fuente: Dirección General de Vivienda. Gobierno de Aragón

Evolución de las fianzas de alquiler (€) en las capitales de provincia de Aragón



Fuente: Dirección General de Vivienda. Gobierno de Aragón

VIVIENDA. ALQUILER. Mº HACIENDA. ARAGÓN Y PROVINCIAS

Rentabilidad y precios de alquiler. Provincias. Año 2023

PROVINCIA	Nº VIVIENDAS ARRENDADAS ▾	PORCENTAJE DE VIVIENDAS ARRENDADAS	ALQUILER MEDIO MENSUAL	ALQUILER M² MEDIO MENSUAL
Zaragoza	66.180	19,7%	524 €	7,1 €
Huesca	13.741	19,6%	454 €	5,7 €
Teruel	6.239	15,4%	396 €	4,7 €
Aragón	86.160	19,3%	504 €	6,7 €

PROVINCIA	SUPERFICIE MEDIA (M²)	DÍAS ALQUILER MEDIO	RENTABILIDAD BRUTA
Zaragoza	79	345	6,1%
Huesca	88	341	6,2%
Teruel	96	337	6,0%
Aragón	82	344	6,1%

VIVIENDA. ALQUILER. Mº HACIENDA. CAPITALES

Rentabilidad y precios de alquiler. Capitales. Año 2023

CAPITALES	Nº VIVIENDAS ARRENDADAS ▾	PORCENTAJE DE VIVIENDAS ARRENDADAS	ALQUILER MEDIO MENSUAL	ALQUILER M² MEDIO MENSUAL
Zaragoza	53.224	21,4%	545 €	7,6 €
Huesca	4.663	22,6%	499 €	6,6 €
Teruel	2.816	20,7%	464 €	5,7 €

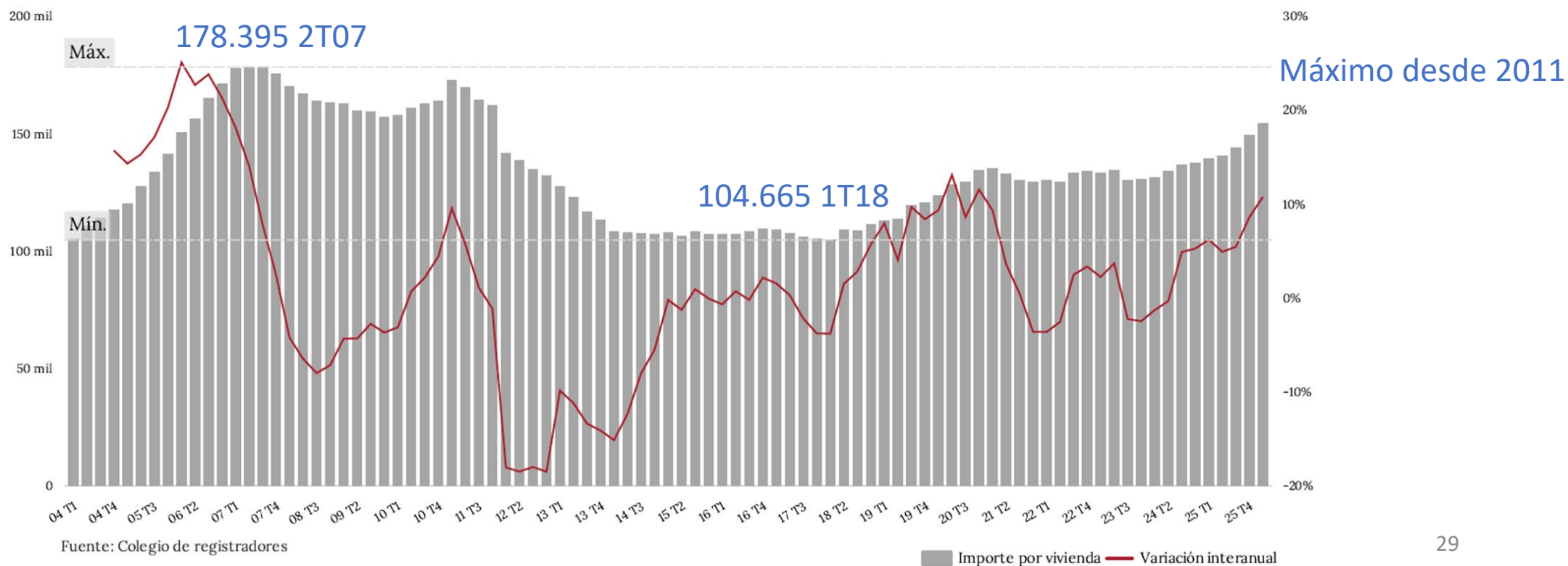
CAPITALES	SUPERFICIE MEDIA (M²)	DÍAS ALQUILER MEDIO	RENTABILIDAD BRUTA
Zaragoza	75	346	6,0%
Huesca	81	344	5,9%
Teruel	89	339	5,6%

Fuente: Ministerio de Hacienda

VIVIENDA. PRECIO MEDIO POR VIVIENDA. ARAGÓN

PERIODICIDAD	IMPORTE VIVIENDA	VARIACIÓN TRIMESTRAL	VARIACIÓN INTERANUAL
Interanual	154.454 €	3,6%	10,8%

Evolución del precio por vivienda en Aragón y tasa de variación interanual



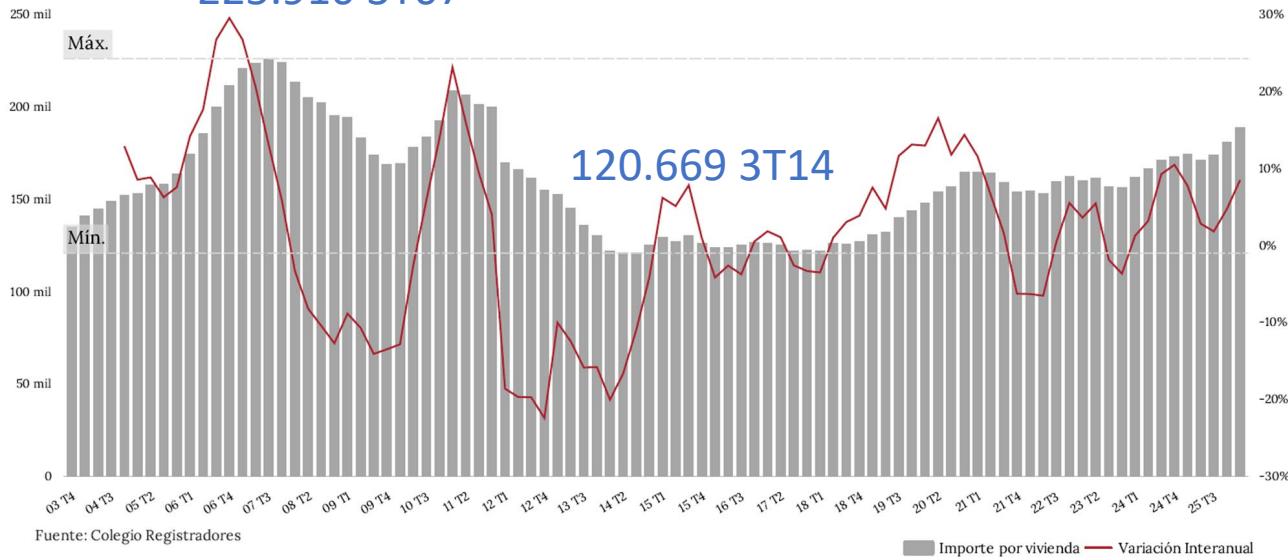
VIVIENDA. PRECIO MEDIO POR VIVIENDA. ZARAGOZA Y PROVINCIA

ZONA GEOGRÁFICA	INTERANUAL	VARIACIÓN TRIMESTRAL	VARIACIÓN INTERANUAL
Zaragoza municipio	188.729 €	4,4%	8,4%
Zaragoza provincia	160.637 €	3,5%	7,5%

Evolución del precio por vivienda registrado en el municipio de Zaragoza y tasa de variación interanual

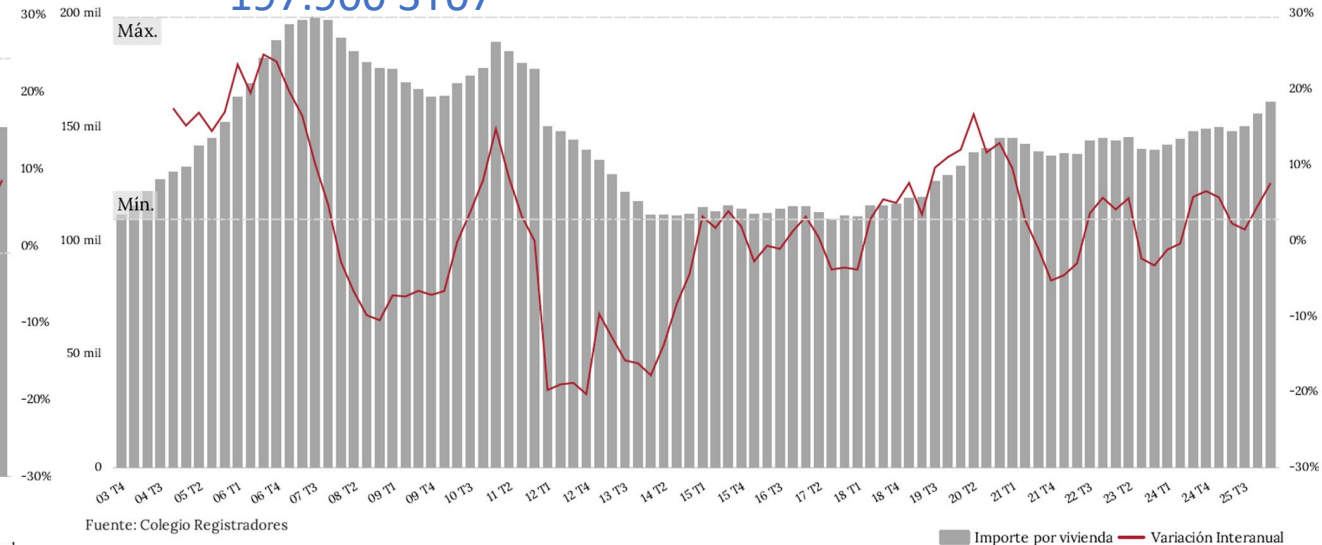
225.910 3T07

120.669 3T14



Evolución del precio por vivienda registrado en la provincia de Zaragoza y tasa de variación interanual

197.900 3T07



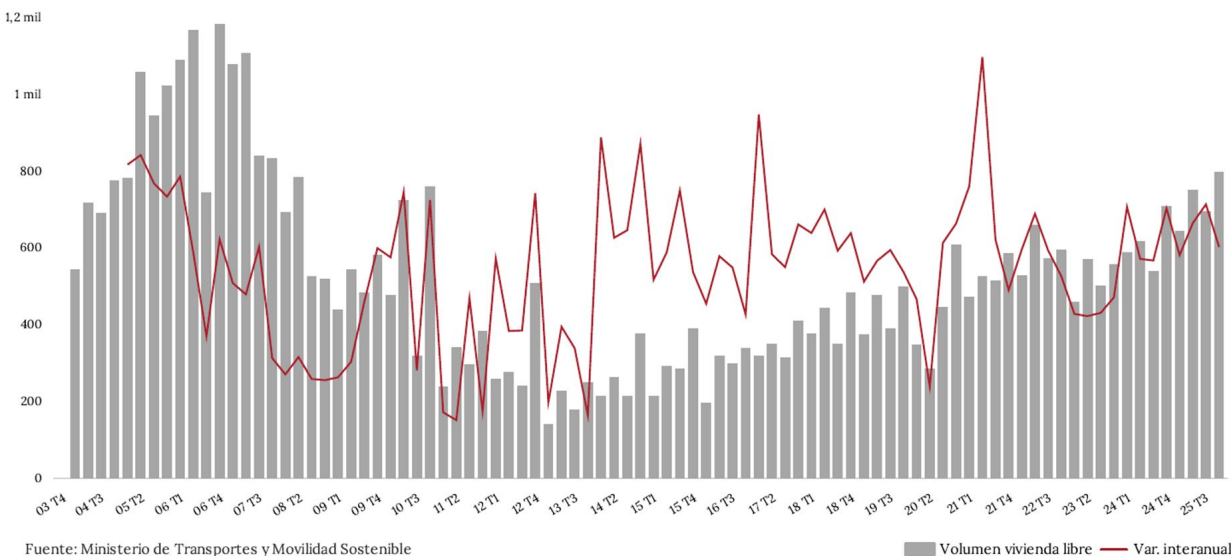
VIVIENDA. VOLUMEN DE MERCADO. ARAGÓN

Mayor resultado desde 4T 2007

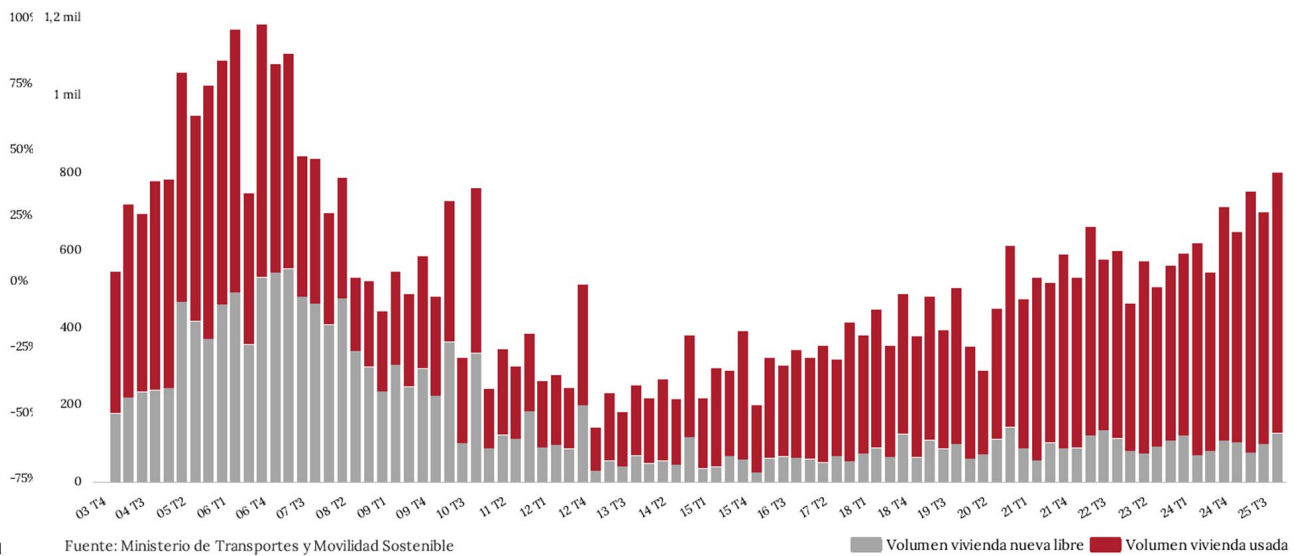
VOLUMEN VIVIENDA (MILLONES DE €)	PERIODO	VIVIENDA LIBRE	VAR. TRIMESTRAL	VAR. INTERANUAL
Trimestral	25 T4	797	14,9%	12,7%

VOLUMEN VIVIENDA (MILLONES DE €)	PERIODO	VIVIENDA LIBRE	NUEVA LIBRE	USADA
Trimestral	25 T4	797	123	674

Evolución trimestral del volumen total vendido (millones de €) de vivienda libre en Aragón y variación interanual



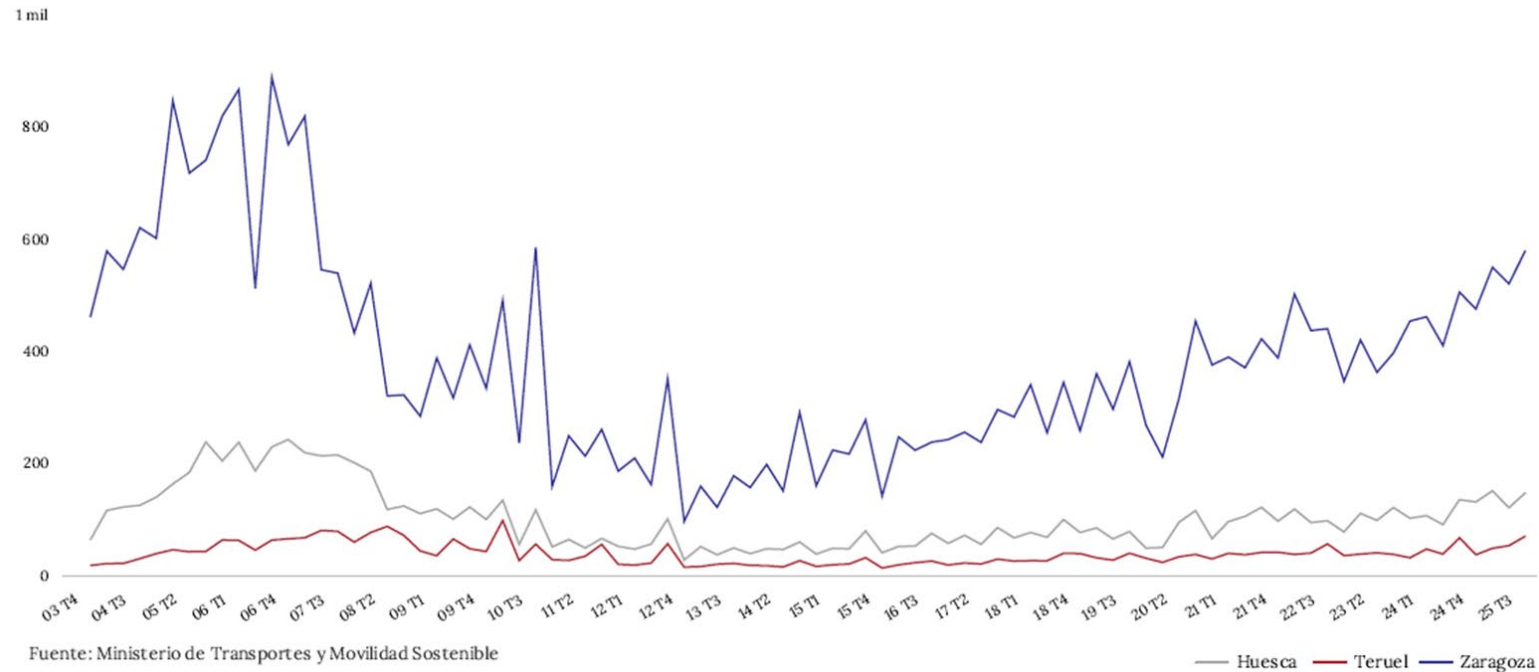
Evolución trimestral del volumen total vendido (millones de €) de vivienda libre en Aragón por tipología



VIVIENDA. VOLUMEN DE MERCADO. PROVINCIAS

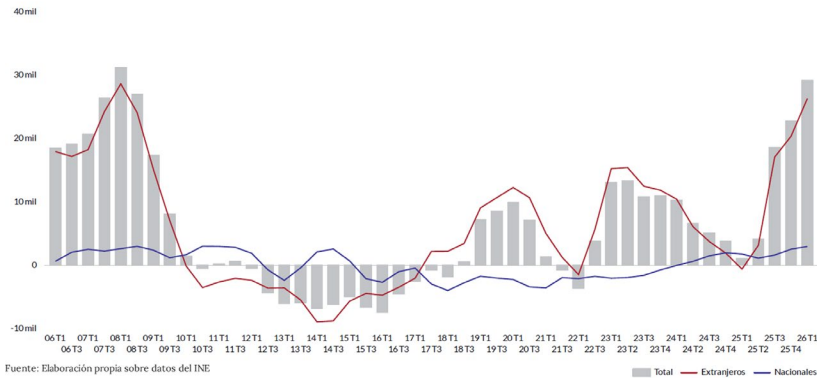
TERRITORIO	PERIODO	VIVIENDA LIBRE (MILLONES DE €)	VAR. INTERANUAL	NUEVA LIBRE (MILLONES DE €)	USADA (MILLONES DE €)
Zaragoza	25 T4	579,4	14,7%	108,5	470,8
Huesca	25 T4	147,4	9,3%	12,7	134,7
Teruel	25 T4	69,9	4,5%	1,8	68,1

Evolución trimestral del volumen total vendido (millones de €) de vivienda libre en las provincias de Aragón



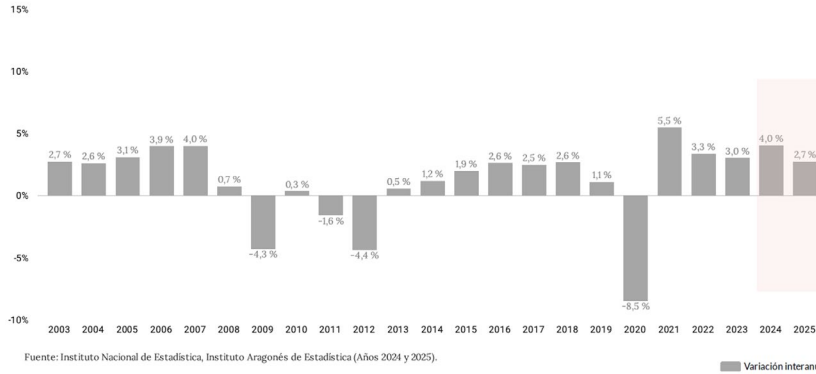
FUNDAMENTALES

Evolución de la variación anual de la población total, población extranjera y nacional en Aragón



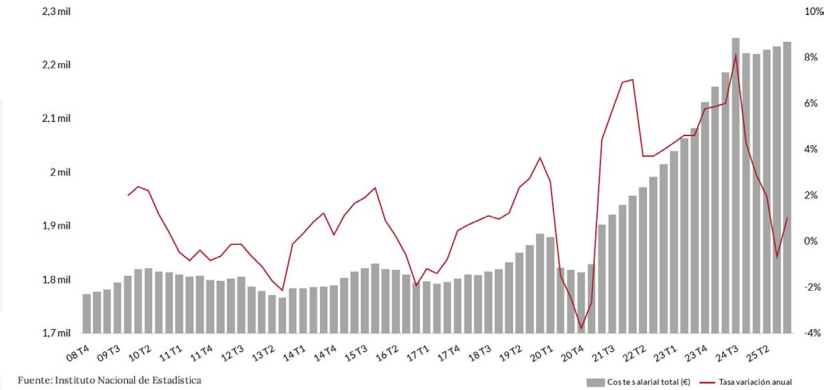
Incremento de población (29.212 último año; 26.301 extranjeros). 13.029 nuevos hogares

Evolución del PIB anual. Tasa de variación anual en Aragón



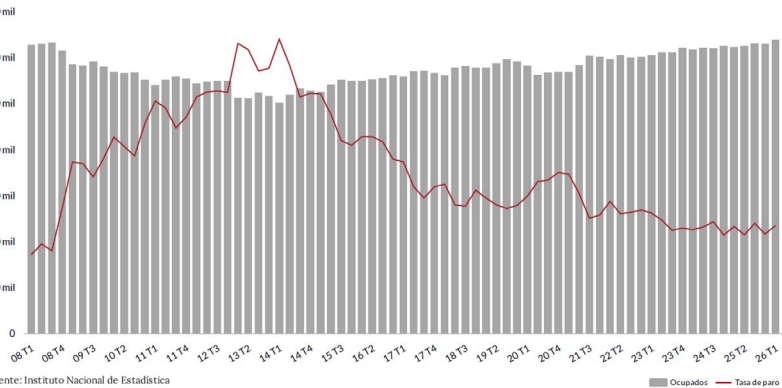
Moderación del crecimiento económico (4% 2024; 2,7% 4T 2025)

Evolución del coste salarial total en Aragón (desestacionalizado)



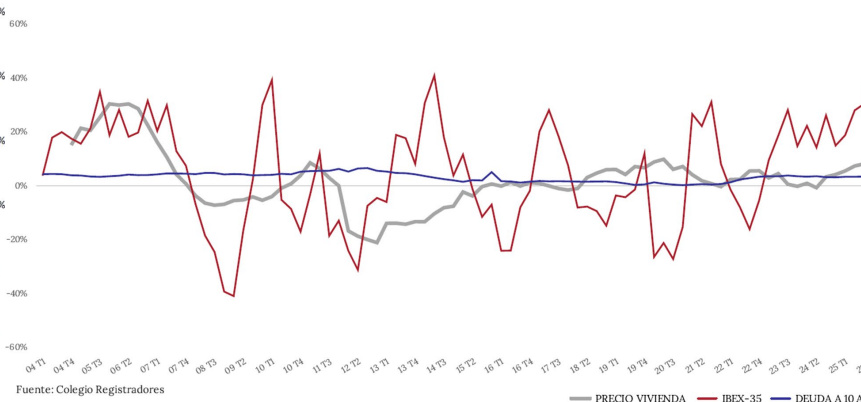
Aumento desestacionalizado de los salarios (1% 4T25)

Evolución del número de ocupados y la tasa de paro en Aragón



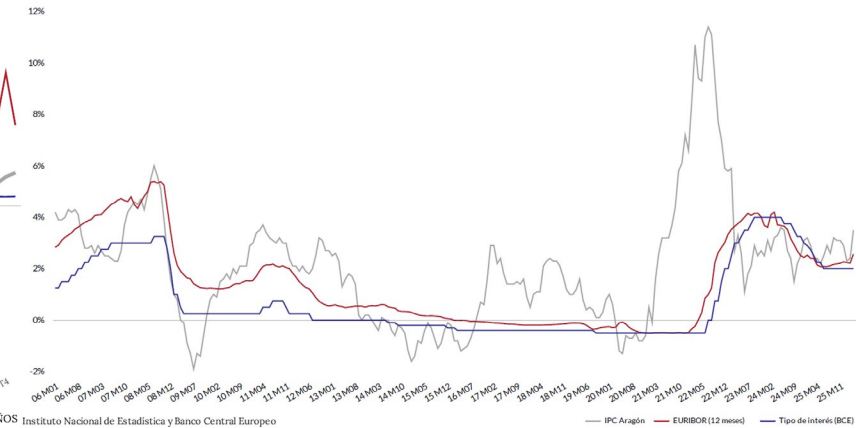
Crecimiento afiliación y nº ocupados, con aumento de la tasa de paro

Evolución del precio de la vivienda vs Ibex-35 vs Deuda a 10 años en Aragón



Rentabilidad en inversiones alternativas
Vivienda 12,4% vs Deuda 10 años 3,3%

Evolución de la variación anual de la inflación, el EURIBOR a 12 meses y el tipo de interés oficial del dinero (%)



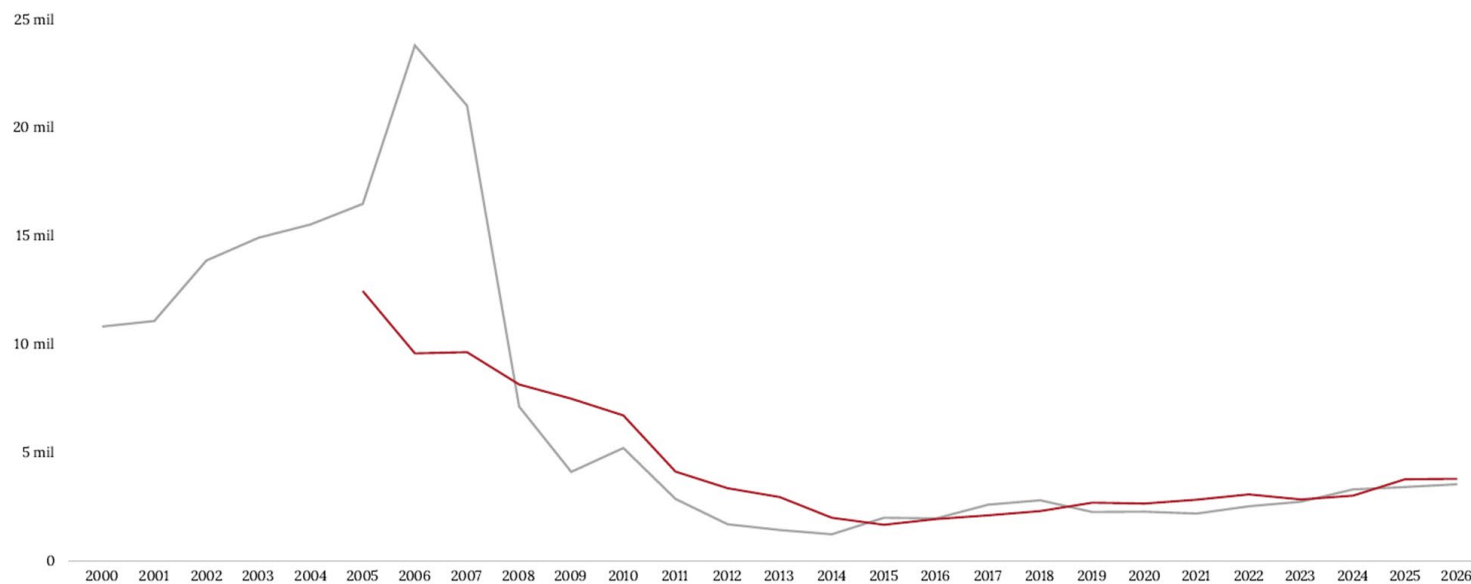
Aumento de la inflación (3,5%) y aumento del EURIBOR

VIVIENDA. OBRA NUEVA. VISADOS. ARAGÓN Y PROVINCIAS

PROVINCIAS	PERIODO	Nº VISADOS OBRA NUEVA	VARIACIÓN INTERANUAL	Nº COMPRAVENTAS VIV. NUEVA	RATIO VISADOS/COMPRA. NUEVA
Huesca	26 T1	659	1,1%	600	1,1
Zaragoza	26 T1	2.653	11,4%	2.921	0,91
Teruel	26 T1	199	-13,5%	241	0,83
Aragón	26 T1	3.511	7,6%	3.762	0,93

Fuente: Elaboración propia sobre datos del Ministerio de Transportes y Movilidad Sostenible

Evolución anual de visados de dirección de obra nueva y del número de compraventas de vivienda nueva en Aragón



Fuente: Elaboración propia sobre datos del Ministerio de Transportes y Movilidad Sostenible

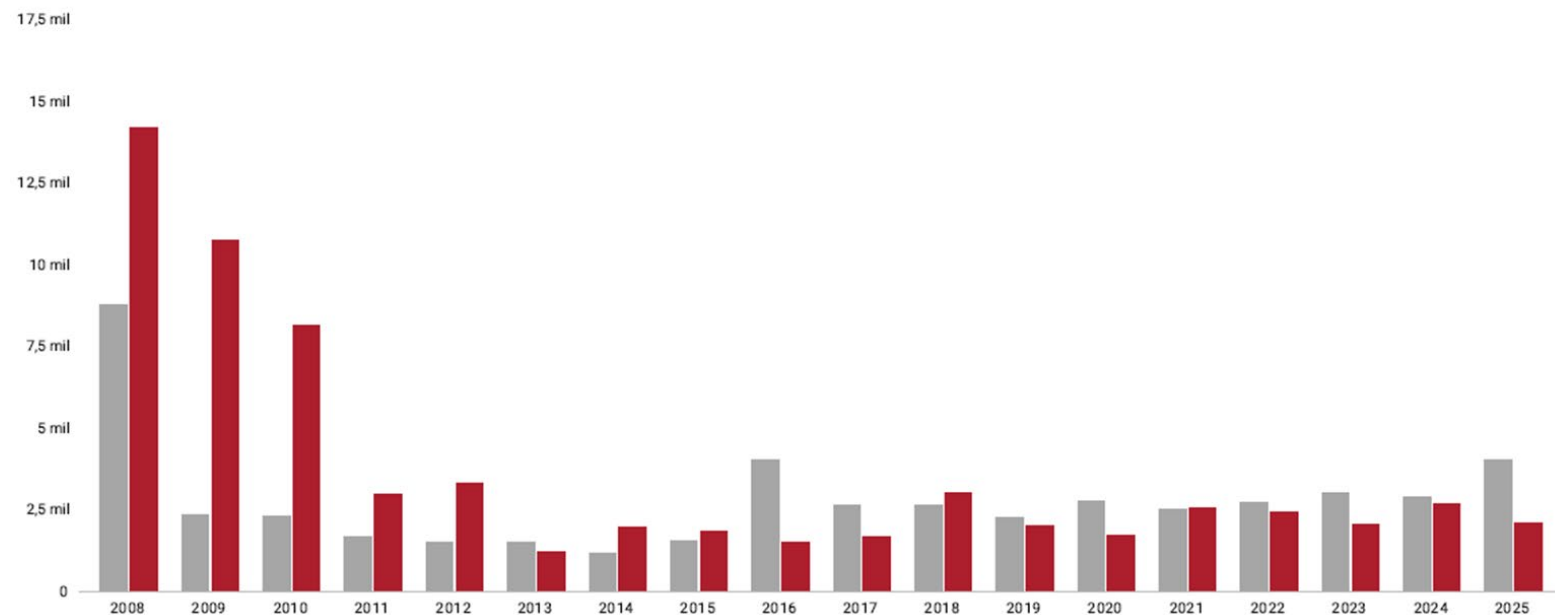
— Visados vivienda obra nueva — Compraventas vivienda nueva

VIVIENDA. OBRA NUEVA. VIVIENDAS INICIADAS Y TERMINADAS. ARAGÓN Y PROVINCIAS

PROVINCIAS	PERIODO	VIVIENDAS INICIADAS	VARIACIÓN INTERANUAL	VIVIENDAS TERMINADAS	VARIACIÓN INTERANUAL
Teruel	25 T4	373	0,0%	342	12,1%
Zaragoza	25 T4	3.198	122,7%	1.306	-27,8%
Huesca	25 T4	462	-56,5%	428	-25,0%
Aragón	25 T4	4.033	40,5%	2.076	-22,7%

Fuente: Elaboración propia sobre datos del Ministerio de Transportes y Movilidad Sostenible

Evolución anual del número de viviendas iniciadas y terminadas en Aragón



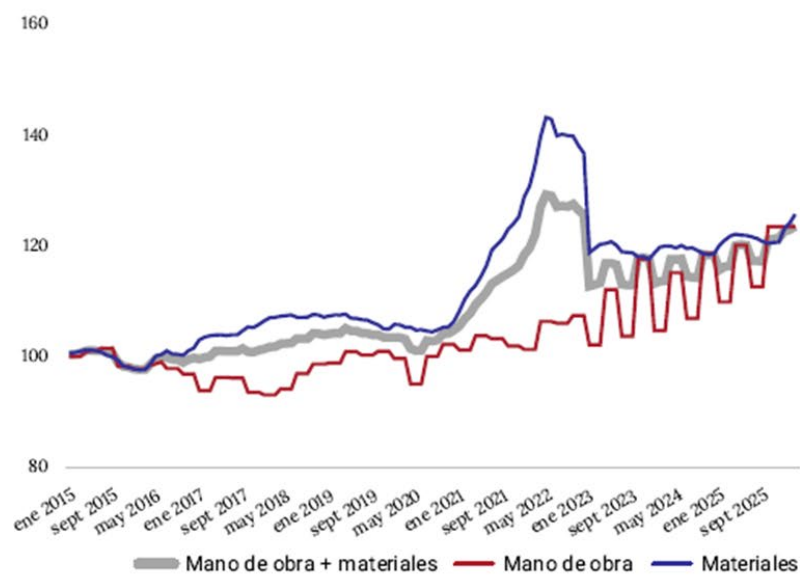
Fuente: Elaboración propia sobre datos del Ministerio de Transportes y Movilidad Sostenible

■ Viviendas iniciadas ■ Viviendas terminadas

VIVIENDA. OBRA NUEVA. COSTES DE CONSTRUCCIÓN

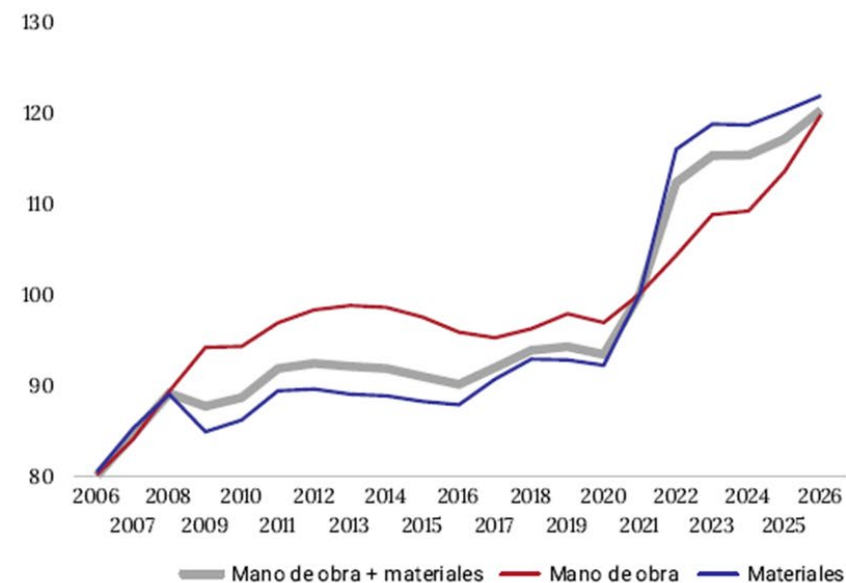
Evolución del coste de construcción en España. Materiales y mano de obra. Índice mensual

PERIODO	MANO DE OBRA + MATERIALES	MANO DE OBRA	MATERIALES
26 M02	122,7	123,3	124,0
26 M01	122,5	123,3	122,9
25 M12	121,2	123,3	120,5



Fuente: Elaboración propia sobre datos del Ministerio de Transportes y Movilidad Sostenible

Evolución del coste de construcción en España. Materiales y mano de obra. Media anual



Fuente: Elaboración propia sobre datos del Ministerio de Transportes y Movilidad Sostenible

VIVIENDA. OBRA NUEVA. COSTES DE CONSTRUCCIÓN

Coste de los principales materiales de construcción en España en los últimos doce meses. Números índice

Acero 101,0 ↓ -2,5	Áridos 129,4 ↑ 5,4	Cal 140,7 ↑ 2,7	Caucho 113,3 ↑ 1,7	Cemento 146,9 ↑ 3,6
Cerámica 120,4 ↓ -0,9	Derivados del yeso 138,2 ↑ 6,9	Hormigón 147,4 ↑ 7,5	Madera 119,8 ↑ 0,5	Materiales asfálticos 124,3 ↓ -1,1
Materiales prefabricados 130,8 ↑ 3,8	Materiales sintéticos 109,4 ↓ -0,2	Mortero 137,6 ↑ 4,4	Vidrio plano 120,9 ↑ 16,0	Yeso 140,7 ↑ 2,7

Fuente: Elaboración propia sobre datos del Ministerio de Transportes y Movilidad Sostenible

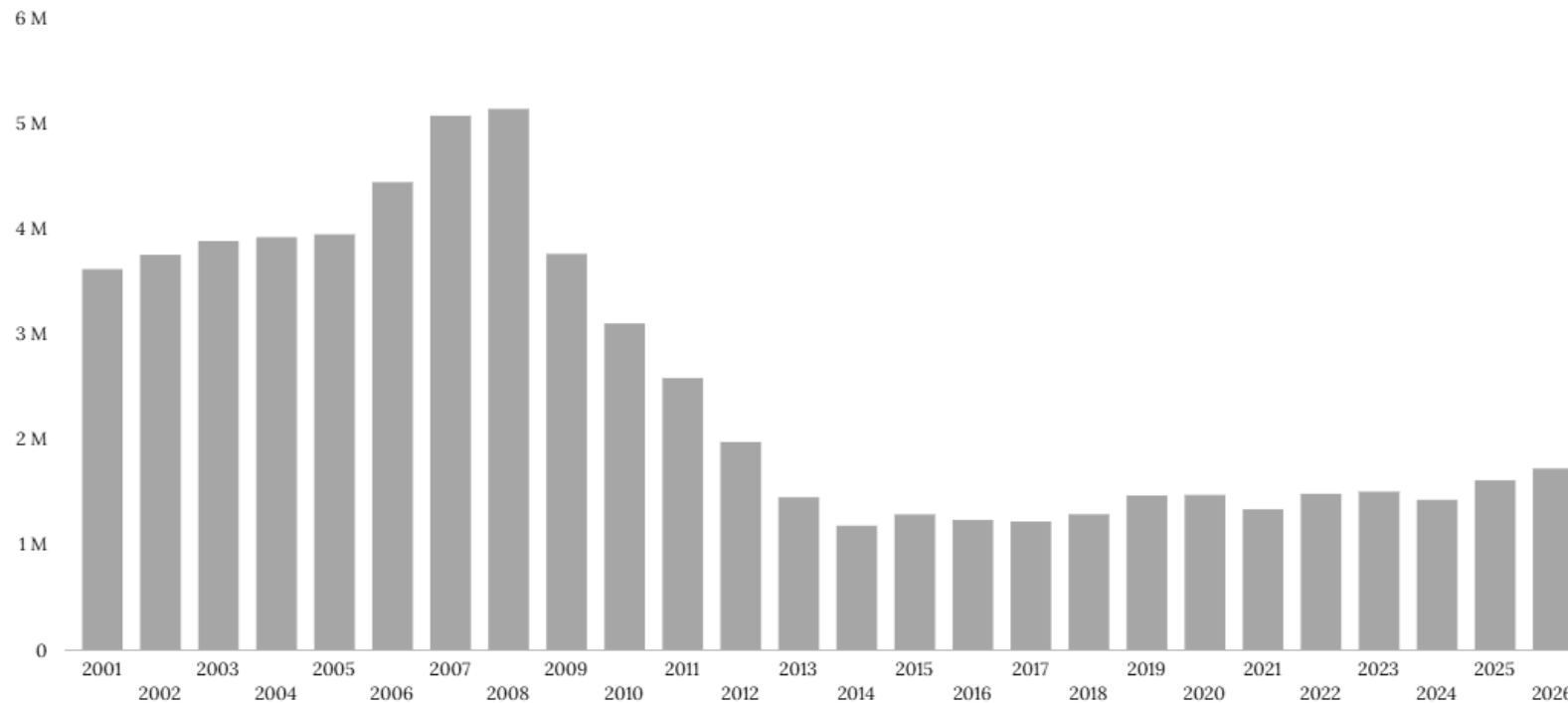
VIVIENDA. OBRA NUEVA. CONSUMO DE CEMENTO

Evolución anual del consumo aparente de cemento en zona norte (Aragón, Comunidad Foral de Navarra, País Vasco y La Rioja). Toneladas

Último mes
161.153
↑ 14.4%

Último trimestre
416.103
↑ 2.1%

Último año
1.716.486
↑ 7.0%

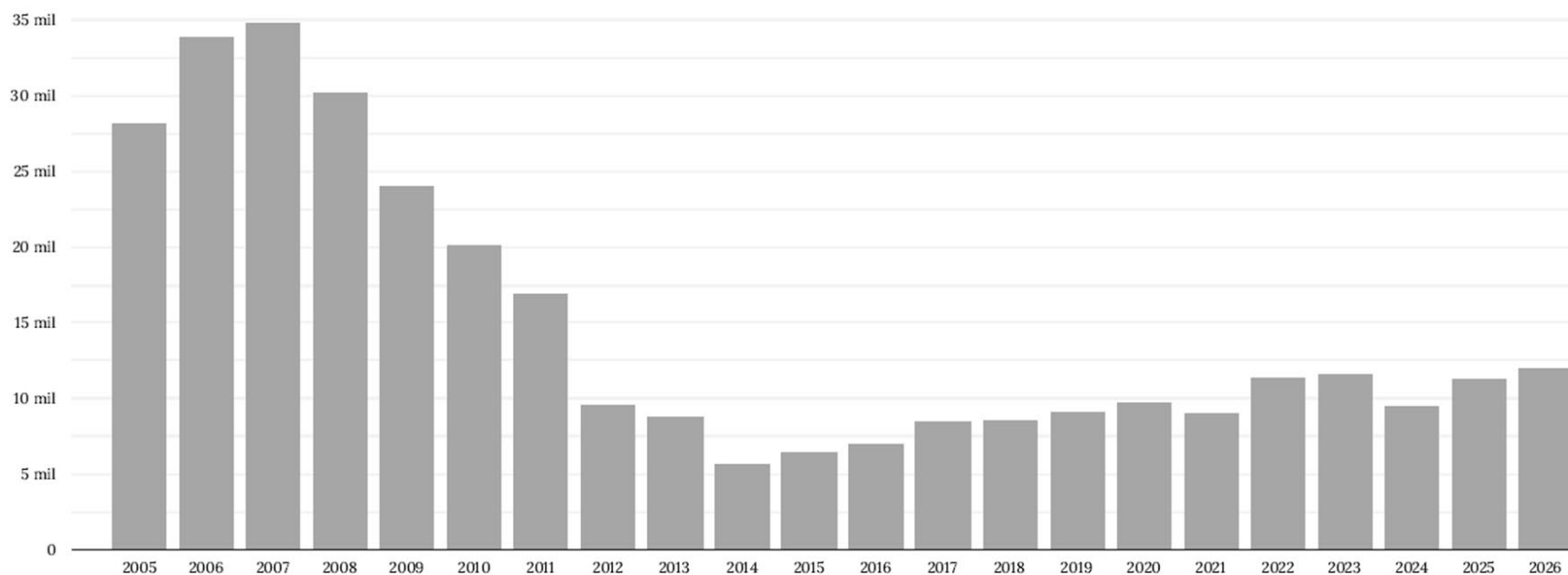


Fuente: elaboración propia sobre datos del Ministerio de industria, comercio y turismo

MERCADO HIPOTECARIO. ACTIVIDAD. NÚMERO DE HIPOTECAS. ARAGÓN Y PROVINCIAS

REGIÓN	Nº ANUAL TOTAL FINCAS	Nº ANUAL VIVIENDA	VAR. INTERANUAL	% COMPRAV. CON HIPOTECA
Zaragoza	13.359	9.273	5,9%	71,2%
Huesca	3.351	2.099	8,2%	56,8%
Teruel	985	631	-0,2%	35,5%
Aragón	17.695	12.003	5,9%	64,9%

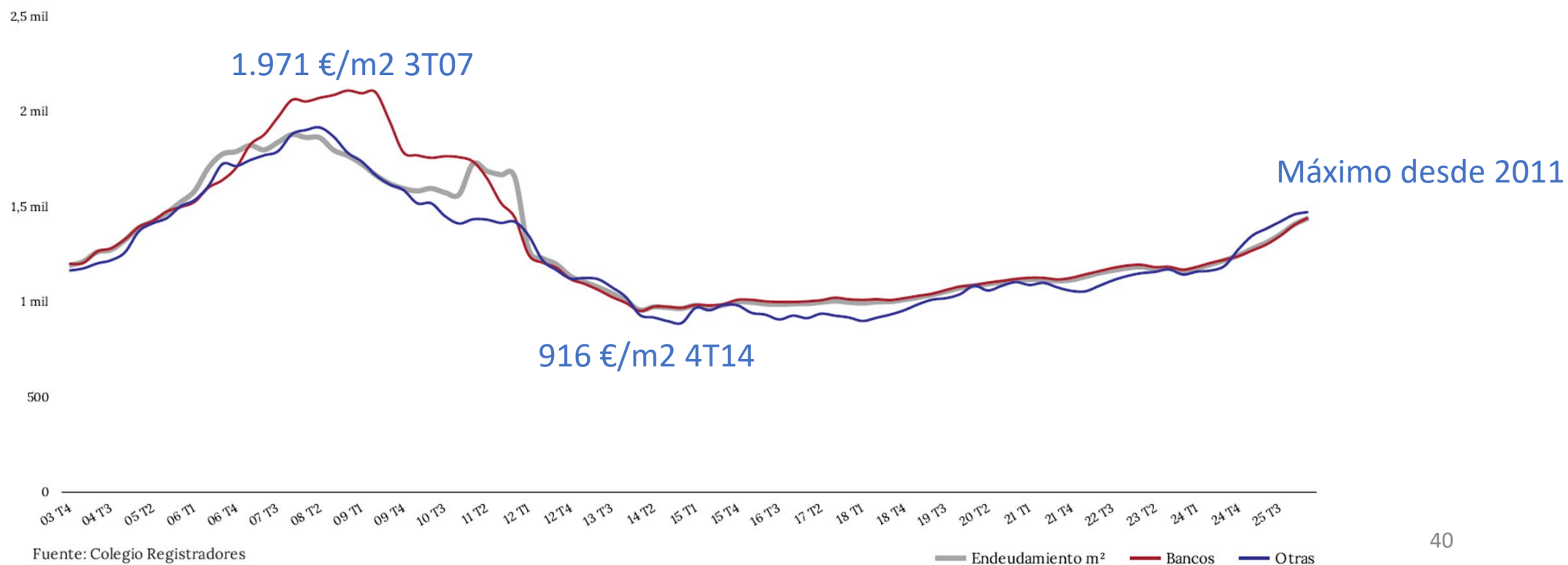
Número de hipotecas sobre vivienda en Aragón



MERCADO HIPOTECARIO. ENDEUDAMIENTO POR M2. ARAGÓN

ENDEUDAMIENTO POR M ²	IMPORTE	VARIACIÓN TRIMESTRAL	VARIACIÓN INTERANUAL
Trimestral	1.487	0,7%	10,0%
Interanual	1.439	2,3%	12,5%

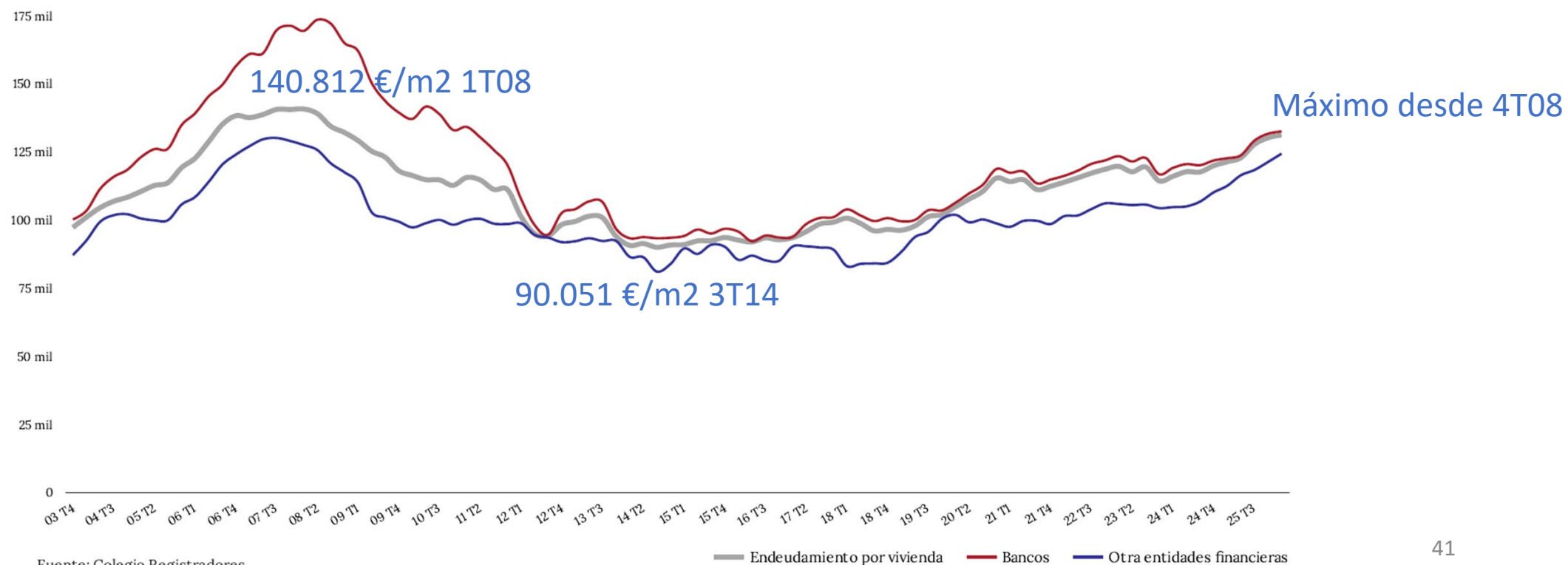
Evolución interanual del endeudamiento hipotecario por metro cuadrado en Aragón



MERCADO HIPOTECARIO. ENDEUDAMIENTO POR VIVIENDA. ARAGÓN

ENDEUDAMIENTO POR VIVIENDA	IMPORTE	VARIACIÓN TRIMESTRAL	VARIACIÓN INTERANUAL
Trimestral	130.587	-1,0%	3,4%
Interanual	131.300	0,8%	8,1%

Evolución interanual del endeudamiento hipotecario por vivienda en Aragón

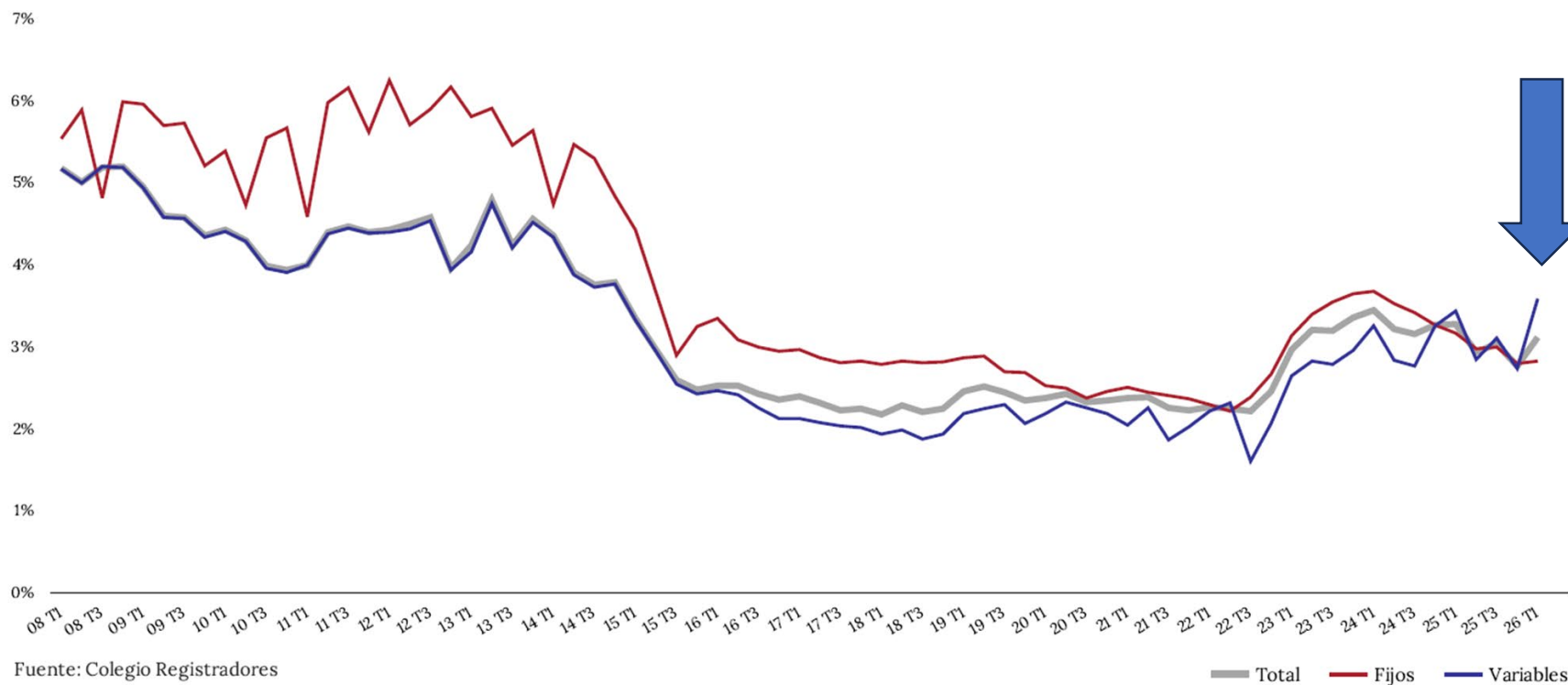


Fuente: Colegio Registradores

MERCADO HIPOTECARIO. TIPOS DE INTERÉS. ARAGÓN

TIPOS DE INTERÉS CONTRADOS	CUANTÍA	HIPOTECAS TIPO FIJO	HIPOTECAS TIPO VARIABLE
Trimestral	3,11%	2,82 %	3,58 %
Interanual	2,96%	2,90 %	3,09 %

Evolución trimestral de la cuantía de tipos de interés de contratación inicial en los nuevos créditos hipotecarios sobre vivienda en Aragón (%). Resultados trimestrales

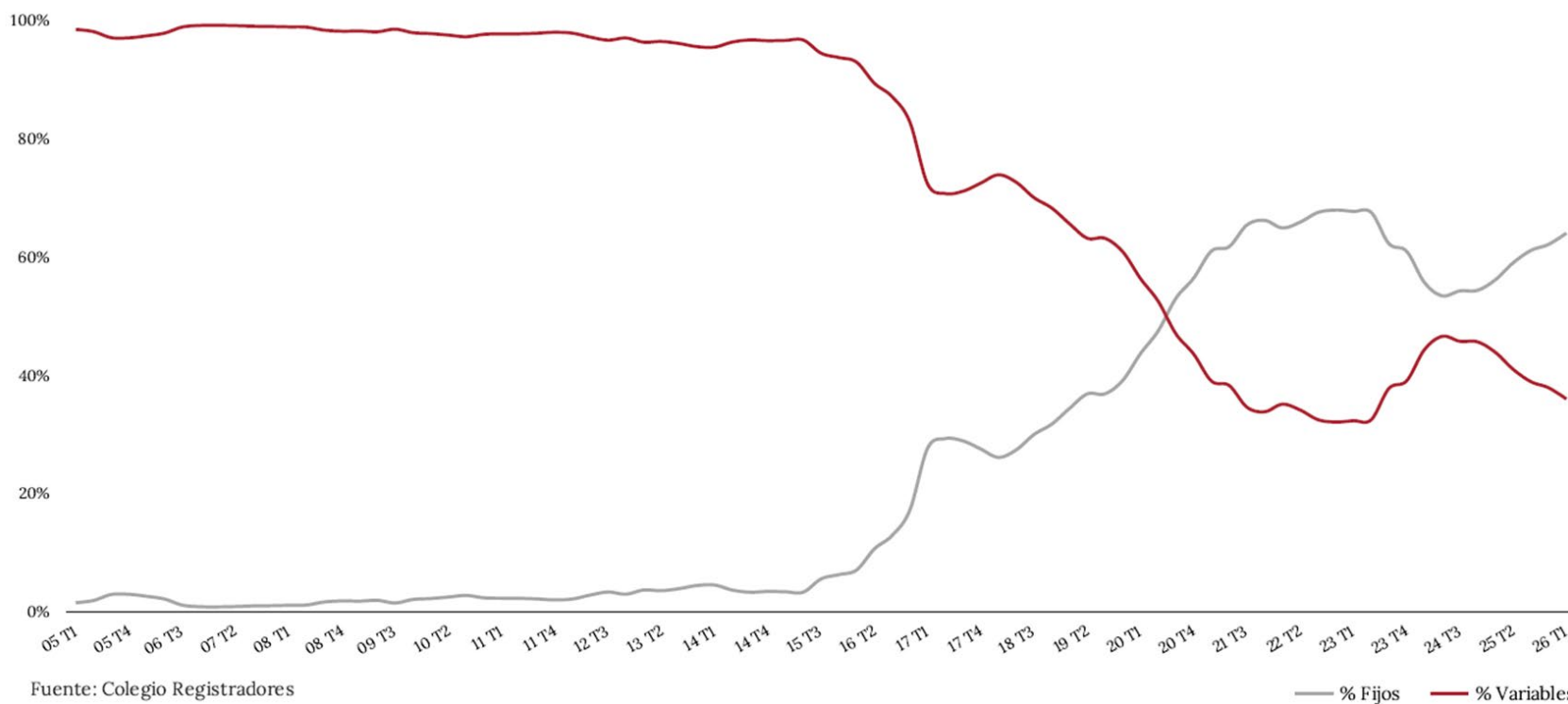


Fuente: Colegio Registradores

MERCADO HIPOTECARIO. TIPOS DE INTERÉS. MODALIDAD CONTRATACIÓN. ARAGÓN

TIPOLOGÍA TIPOS DE INTERÉS	% TIPO FIJO	% TIPO VARIABLE	% VARIABLE & EURIBOR
Trimestral	61,6%	38,5%	38,0%
Interanual	64,0%	36,0%	35,5%

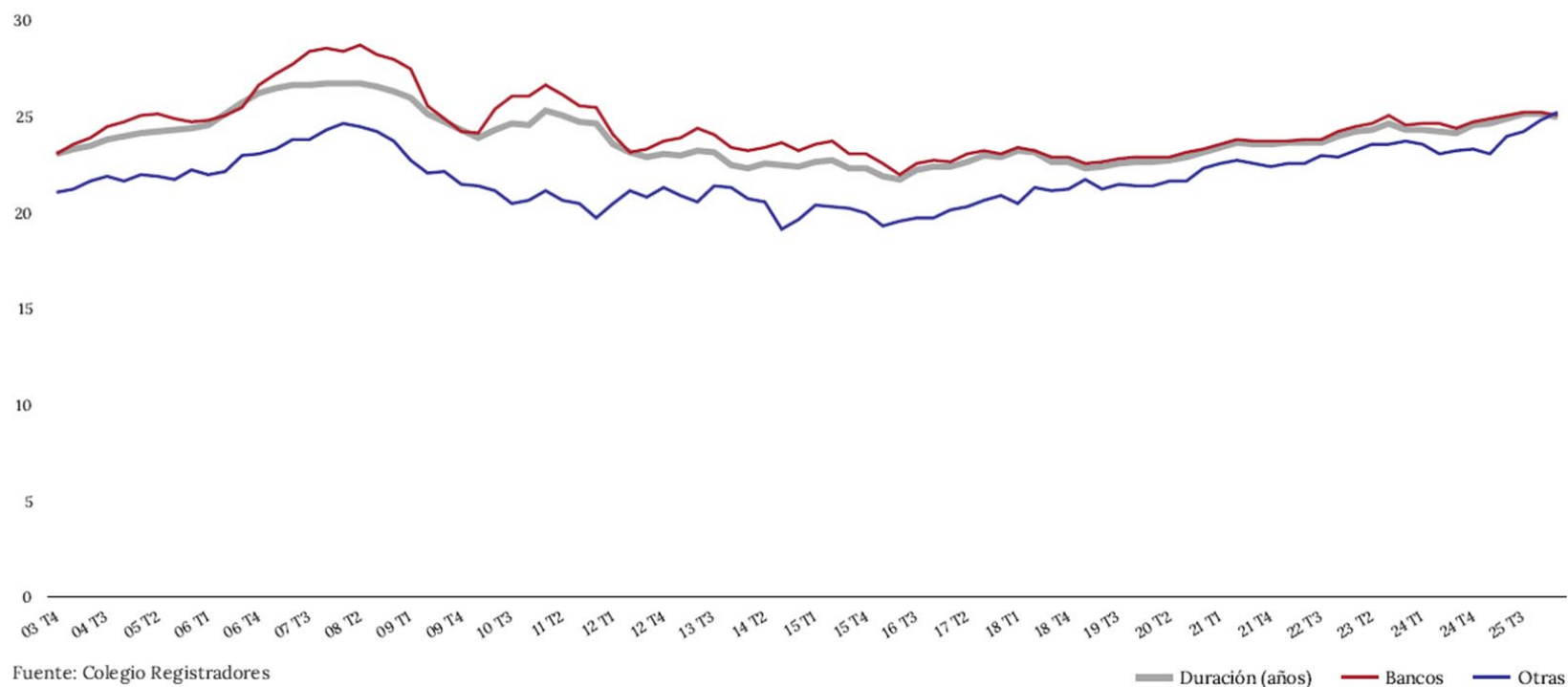
Evolución interanual de los tipos de interés de contratación inicial de los nuevos créditos hipotecarios (%) en Aragón



MERCADO HIPOTECARIO. PLAZOS DE CONTRATACIÓN. ARAGÓN

PLAZO DE CONTRATACIÓN	DURACIÓN (AÑOS)	VARIACIÓN TRIMESTRAL	VARIACION INTERANUAL
Trimestral	24,3	-3,9%	-2,0%
Interanual	25,0	-0,7%	1,4%

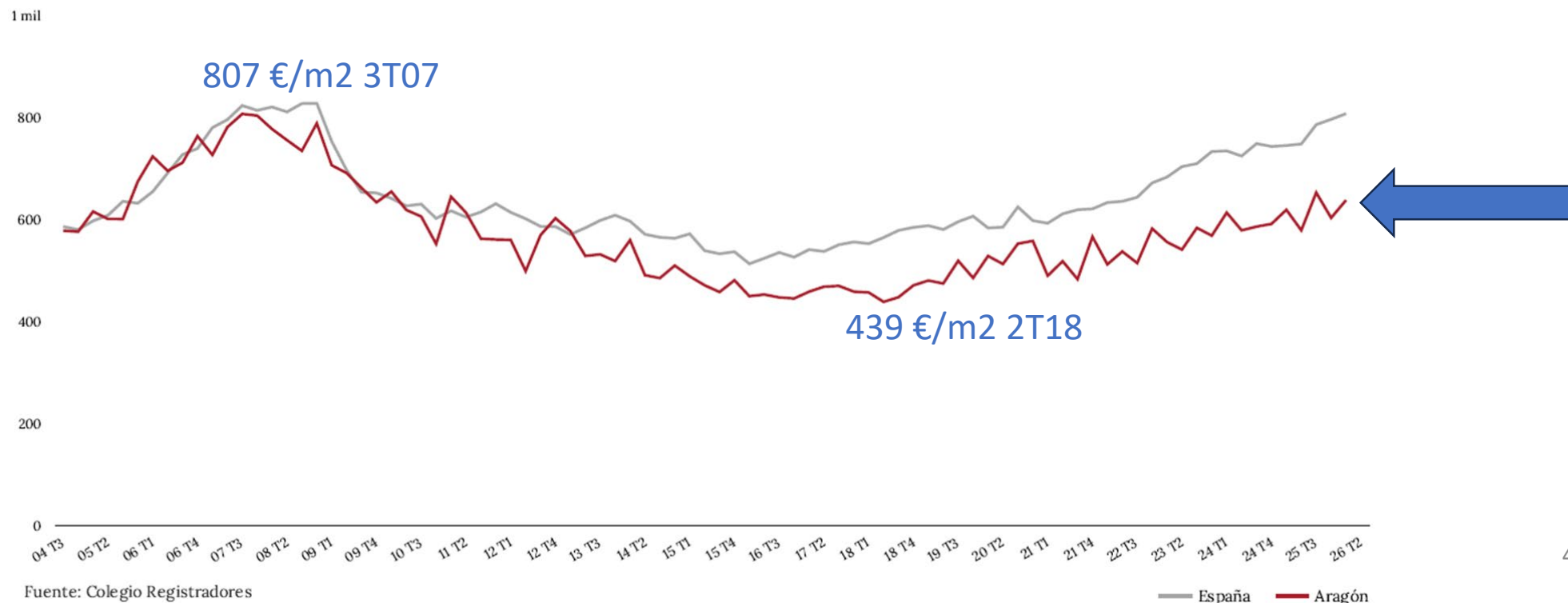
Evolución interanual de la duración de los nuevos créditos hipotecarios (años) en Aragón



MERCADO HIPOTECARIO. ACCESIBILIDAD. CUOTA HIPOTECARIA MENSUAL MEDIA. ARAGÓN

ACCESIBILIDAD	CUOTA HIPOTECARIA	VARIACIÓN TRIMESTRAL	VARIACIÓN INTERANUAL
Trimestral	638 €	5,7%	3,0%
Interanual	620 €	0,8%	4,1%

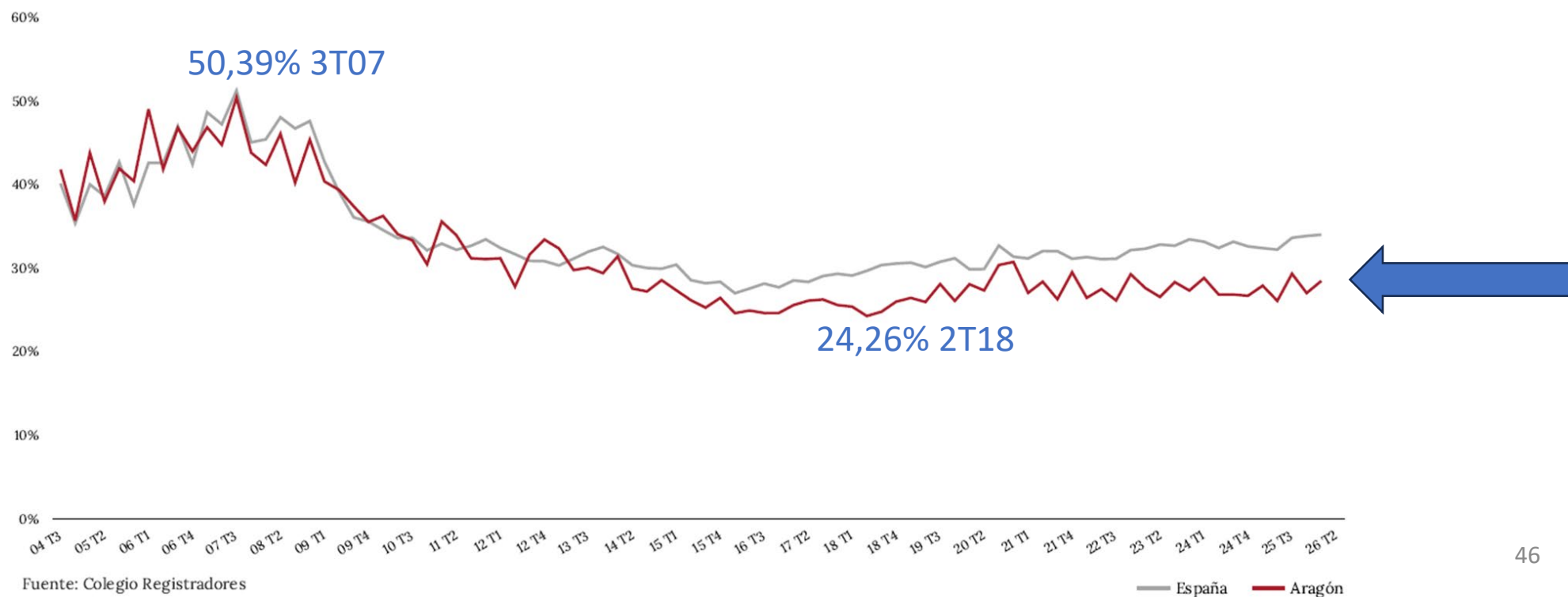
Evolución trimestral de la cuota hipotecaria mensual media (€) en Aragón



MERCADO HIPOTECARIO. ACCESIBILIDAD. % CUOTA HIPOTECARIA S/SALARIOS. ARAGÓN

ACCESIBILIDAD	% RESPECTO COSTE SALARIAL	VARIACIÓN TRIMESTRAL	VARIACIÓN INTERANUAL
Trimestral	28,5%	1,45	0,57
Interanual	27,7%	0,13	0,82

Evolución trimestral de la cuota hipotecaria con respecto al coste salarial (%) en Aragón



MUCHAS GRACIAS!!!



Cátedra en
Mercado Inmobiliario
Universidad Zaragoza



D. Luis Fabra

Director de la Cátedra en
Mercado Inmobiliario de la
Universidad de Zaragoza



D. Fernando Baena

Presidente del
**Colegio de Agentes
de la Propiedad
Inmobiliaria de Aragón**



D. Santiago Martínez

Jefe de Análisis
Económico y Financiero
Ibercaja Banco



D. Fernando Montón

Director General de
Grupo Plaza 14



D. Fernando Used

Arquitecto socio y
Responsable de
Cuentas Nacionales
en **Ingennus**



D. Miguel Ángel Loriente

Decano
**Colegio de Registradores
de Aragón**